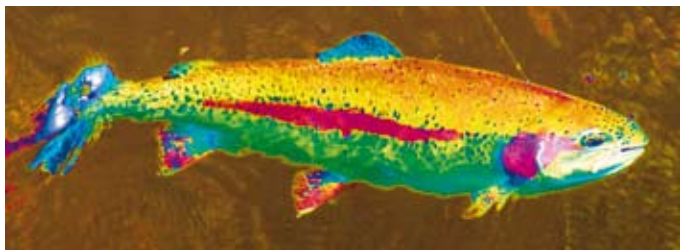
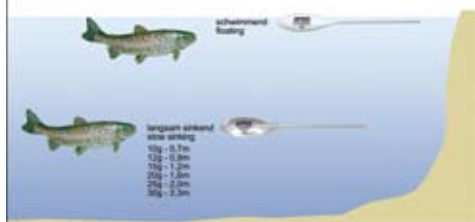


# CORMORAN BIG TROUT



SPECIAAL PROGRAMMA VOOR  
HET FORELVISSEN IN VIJVERS  
EN MEREN.

## SBIROLINO



Slanke, drijvende sbirolino met melkachtig transparante body, dat schittering voorkomt en de sbirolino tegen het wateroppervlak nagenoeg onzichtbaar maakt.

Art.nr.	gew.
79-62010	10.0
79-62012	12.0
79-62015	15.0
79-62020	20.0
79-62025	25.0
79-62030	30.0

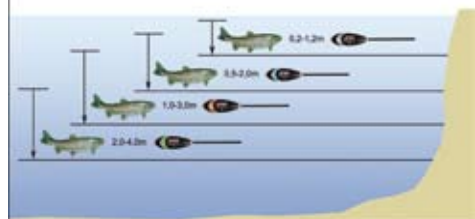
Inhoud: 1 st

Slanke, langzaam zinkende sbirolino met transparante body, die de sbirolino nagenoeg onzichtbaar door heet water laat glijden. De verschillende gewichten brengen de sbirolino op verschillende diepten om succesvol de middelste waterlagen af te kunnen vissen.

Art.nr.	gew.
79-63010	10.0
79-63012	12.0
79-63015	15.0
79-63020	20.0
79-63025	25.0
79-63030	30.0

Inhoud: 1 st

## BOMBARDAS



**Speciaal ontwikkeld om precies op gewenste diepte op forellen te slepen.**

4 modellen met verschillende gewichten en kleurmarkeringen hebben we ontwikkeld, die zich op volgende diepten bewegen:  
grijs loopdiepte 0.2–1.2m  
blauw loopdiepte 0.5–2.0m  
rood loopdiepte 1.0–3.0m  
groen loopdiepte 2.0–4.0m

### Strategie:

Weet men al precies op welke diepte de forellen zich ophouden, dan de passende Bombarda monteren en los gaat het. Is men niet zeker, dan begint men in de bovenste waterzone en tast men naar onder af, tot men de vis heeft gevonden. De kleurmarkering en de ingebouwde loopdiepte maakt het dan eenvoudig het aas op de gewenste diepte te bewegen.

### Enige tips:

Zo langzaam als maar mogelijk slepen. Beslist korte tussenstops invoegen. Terwijl het aas langzaam afzinkt, komen de aanbeten. Bij trage vissen beslist het aas binnenvissen met op= en neergaande hengeltop om het aas extra lokwerking te verlenen.

### Vistechiek:

Bij het vissen met BIG TROUT Bombardas de hengel in een hoek van ca. 45° naar boven houden en steeds de lijn tussen de hengeltop en ingang van het water in de gaten houden. Bij voorzichtige aanbeten, die meestal niet op de hengeltop zichtbaar zijn, is een kleine verandering in de lijnboog vaak de enige beetverklikker. Volgt de aanbeet, dan de hengel direct laten zakken en de molenbeugel openen of de vrijloop inschakelen, waardoor de vis lijn kan nemen. Trekt hij weg, dan de beugel sluiten of de vrijloop uitschakelen. Lijn strak trekken en aanslaan.



grijs loopdiepte 0.2–1.2m

Art.nr.	gew.
79-61005	5.0
79-61010	10.0
79-61015	15.0
79-61020	20.0

Inhoud: 1 st



blauw loopdiepte 0.5–2.0m

Art.nr.	gew.
79-61110	10.0
79-61115	15.0
79-61120	20.0
79-61125	25.0

Inhoud: 1 st



rood loopdiepte 1.0–3.0m

Art.nr.	gew.
79-61210	10.0
79-61215	15.0
79-61220	20.0
79-61225	25.0

Inhoud: 1 st

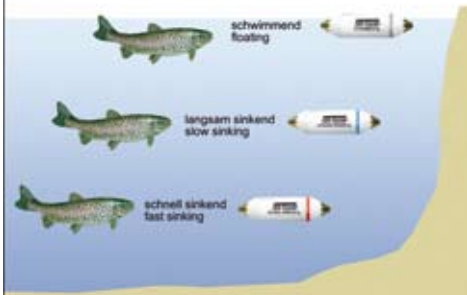


groen loopdiepte 2.0–4.0m

Art.nr.	gew.
79-61315	15.0
79-61320	20.0
79-61325	25.0
79-61330	30.0

Inhoud: 1 st

## TREMATROTAS



Trematrotas zijn speciaal ontwikkelde Bombardas zonder lijndoorvoerbuisje voor het dichtbij ultra-langzaam slepen. Bijzonder attractief verlenen de Trematrotas hat aas extra prikkels, wanneer volgens de Tremarella-methode wordt gesleept met op en neer wippende hengeltop.

### Trematrotota Type 1 - langzaam zinkend

Voor het doelmatig vissen in lagen onder de oppervlakte. Aanbevolen lengte onderlijn: 120cm

### Trematrotota Type 2 - snel zinkend

Voor het doelmatig vissen in diepere lagen. Voor het doelmatig vissen in lagen

### Trematrotota Type 3 - drijvend

Voor het doelmatig vissen in aan de oppervlakte. Lengte onderlijn: 120cm

De drijvende Trematrotota is ook heel geschikt voor het op de plaats vissen in combinatie met een Pilotkogel. Aanbevolen lengte onderlijn: 200c



Trematrotota Typ 1 - langzaam zinkend

Art.nr.	gew.
79-64013	3.0
79-64014	4.0
79-64015	5.0

Inhoud: 1 st



Trematrotota Typ 2 - snel zinkend

Art.nr.	gew.
79-64023	3.0
79-64024	4.0
79-64025	5.0

Inhoud: 1 st



Trematrotota Typ 3 - drijvend

Art.nr.	gew.
79-64006	6.0

Inhoud: 1 st

**NEW**

## VETRINI GHOST

**NEW**

Verkrijgbaar als korte Vetrini Ghost „Short“ of als lange Vetrini Ghost „Slim“. BIG TROUT Vetrini Ghost zijn doorzichtige gewichtjes, voor de vis nauwelijks zichtbaar en daarom perfect voor de volgende montages:

### Perfect voor het slepend dobbervissen

BIG TROUT sleepdobber, Vetrini Ghost „Short“ of „Slim“, Sbirolino-Stopper en een BIG TROUT drievoudige wartel. (een lus in lusverbinding is ook ok als er zonder wartel wordt gevestigd). Onderlijn 60-80cm. De montage uitwerpen en een poosje wachten, tot het aas afzinkt.

### Perfect voor het slepend vissen zonder dobber

BIG TROUT sleepdobber, Vetrini Ghost „Short“ of „Slim“, Sbirolino-Stopper en een BIG TROUT drievoudige wartel.

In tegenstelling tot het slepend doobervissen heeft men bij deze montage direct contact met het aas en kan er gemakkelijk op verschillende diepten worden gevestigd. Ideaal voor voorzichtig bijtende forellen.

De BIG TROUT Vetrini Ghost zijn langzaam zinkend en zorgen daardoor voor een beter en natuurlijker afzinken van het aas.



Vetrini Ghost kort. Inh.: 3st.

Art.nr.	gew.
79-69003	3.0
79-69004	4.0
79-69005	5.0
79-69006	6.0



Vetrini Ghost slank. Inh.: 3st.

Art.nr.	gew.
79-69013	3.0
79-69014	4.0
79-69015	5.0
79-69016	6.0

**Tip:** niet alleen voor het slepend dobbervissen ideaal, maar ook voor het klassieke, stationaire dobbervissen en voor het gebruikelijke loodvissen.

## TROTA HÖLZL



**NEW**

De Trota HölzL werd speciaal ontwikkeld voor het slepen dicht bij de bodem. Dankzij het hoge drijfvermogen staat de Trota HölzL verticaal in het water en lift al bij een lichte trek de lijn van de bodem naar boven. Belangrijk: altijd direct contact houden met de montage, vooral tijdens het afzinken. In de regel bijten de forellen bij het aantrekken toe, maar ook bij het afzinken komt het steeds weer tot aanvallen. Ideaal zijn hengels met een gevoelige top, die bij het slepen van de Trota HölzL evenwijdig aan de oever gehouden wordt om ook de geringste aanbeten te registreren. Komt de aanbeet, beweeg dan de hengel in de richting van de vis en open de beugel, of nog beter: gebruik een gevoelige, kleine vrijloopmolen. Sla eerst aan wanneer de vis wegtrekt.

**Montage:** BIG TROUT Trota HölzL, Sbirolino-stopper en BIG TROUT 3-voudige wartel. Onderlijn 120cm met knijplood ca. 30-50cm van het aas. Opwaarts-drijvend aas is ideaal.

Art.nr.	gew.
79-64110	10.0g
79-64120	20.0g

Inhoud: 1 st

# CORMORAN BIG TROUT



## TROTA-TA FORELDOBBERS

**NEW**

Uitstekend gemaakte foreldobbers en speciaal ontwikkeld voor gebruik op vijvers. Nieuwste opvattingen en ervaringen werden bij de ontwikkeling even goed in acht genomen als de modernste productiemethoden, om de dobbers perfect gekalibreerd en met de kleinste toleranties te produceren.

### TROTA TA10 DISTANCE

Super longcast foreldobber met interne lijndoorvoer voor het vissen op middel tot grote afstanden. In het bijzonder bij golvend wateroppervlak is deze dobber onklopbaar, want ze kantelt als een boei heen en weer en geeft het aas een verleidende beweging. Omdat de TROTA TA10 zeer goed drift, kan men heel gemakkelijk grote stukken water afvissen. De voorgelode TROTA TA10 kan als extra nog met een BIG TROUT Vetrini Ghost wrden uitgebalanceerd om het aas sneller te laten zinken of anders, door een BIG TROUT Trout Floater ca 30-50 cm voor het aas te plaatsen voor meer drijfvermogen.

#### Montage

De diepte wordt met een Sbirolino-Stopper ingesteld, die boven de dobber op de hooflijn wordt geplaatst. Boven de BIG TROUT 3-voudige wartel wordt nog een Sbirolino-Stopper geplaatst om de knopen te beschermen.



Art.nr.	trekst. g
79-65006	6+2
79-65008	8+2
79-65010	12+2
79-65015	15+2
79-65020	20+2

Inhoud: 1 st

### TROTA TA11 DISTANCE

De dobber voor moeilijke situaties. Sterk voorgelode super longcast-foreldobber met centrale lijndoorvoer voor het vissen op grote afstand. Met de afgebeelde montage zonder enige aanvullend lood zinkt het aas super langzaam en natuurlijk (vaak maar 1 made gebruiken bij moeilijke bijt-omstandigheden) en prikkelt de luie forellen tot toehappen.

#### Montage:

De diepte wordt met een Sbirolino-Stopper ingesteld, die boven de dobber op de hooflijn wordt geplaatst. Lengte onderlijn 2m-3m, ø0.16mm tot ø0.20mm.

#### De vistetechniek is eenvoudig:

- 1.) Montage uitwerpen (krachtige hengel tot 40g werpvermogen) en het aas laten zinken. Al bij lichte wind drift de dobber over het water en vist een grote oppervlakte af.
- 2.) Bemerkt men op grote afstand stijgende vissen, daarover werpen en de montage langzaam naar de stijgende vis toetrekken. Zodra de forel het aas heeft gepakt en de zware dobber opzij trekt, kan worden aangeslagen. Vist u met dezelfde techniek op korte afstand, gebruik dan de TROTA TA 15 Trout Wagglor



Art.nr.	trekst. g
79-65110	10+2
79-65115	15+2
79-65120	20+2

Inhoud: 1 st

### TROTA TA12

Speciaal ontwikkelde sleepdobber voor gebruik met een kniklichtje, die bij minder zicht of in de schemering zeer goed zichtbaar is. Uitgevoerd met een speciale lijngeleiding, die een „onderlijnsalade“ bij het werpen over grote afstanden voorkomt.

#### Montage:

Om met deze dobber op voorzichtig bijtende forellen te vissen, gebruikt men als verzwaring het beste een doorzichtige BIG TROUT Vetrini Ghost ("Short" of „Slim“) tussen 2 Sbirolino stuitjes. Er kunnen ook twee Vetrini Ghost achterelkaar geplaatst worden om de nodige verzwaring te bereiken of ook door de dobber met lood uit te balanceren voor minder voorzichtige forellen. Gebruik in ieder geval ook een BIG TROUT drievoudige wartel om het verdraaien van de lijn tot een minimum te beperken.

#### Vistetechniek:

Klassieke sleepdobber voor het actieve dobbervissen bij de oever en voor het op de plaats vissen



Art.nr.	trekst. g
79-65204	4.0
79-65206	6.0
79-65208	8.0

Inhoud: 1 st

### TROTA TA13

Klassieke sleepdobber met speciale interne lijngeleiding, die van boven centraal door de body loopt en er onder weer uitkomt.

#### Montage:

Om met deze dobber op voorzichtig bijtende forellen te vissen, gebruikt men als verzwaring het beste een doorzichtige BIG TROUT Vetrini Ghost ("Short" of „Slim“) tussen 2 Sbirolino stuitjes. Er kunnen ook twee Vetrini Ghost achterelkaar geplaatst worden om de nodige verzwaring te bereiken of ook door de dobber met lood uit te balanceren voor minder voorzichtige forellen. Gebruik in ieder geval ook een BIG TROUT drievoudige wartel om het verdraaien van de lijn tot een minimum te beperken.

#### Vistetechniek:

Vist men deze dobber op de manier van de Tremarella methode met een regelmatige op- en neer beweging van de hengelfop, geeft men een het aas een bijzonder verleidelijke beweging dankzij de speciale lijndoorvoer in de dobber.



Art.nr.	trekst. g
79-65303	3.0
79-65304	4.0
79-65306	6.0
79-65308	8.0

Inhoud: 1 st

## TROTA TA14

Bijzonder goed „vangende“ sleepdobber met speciale interne lijndoorvoer, die van boven centraal door de body loopt en er onder weer uitkomt.

### Montage:

Om met deze dobber op voorzichtig bijtende forellen te vissen, gebruikt men als verzwarende het beste een doorzichtige BIG TROUT Vetrini Ghost ("Short" of „Slim“) tussen 2 Sbirolino stuitjes. Er kunnen ook twee Vetrini Ghost achterelkaar geplaatst worden om de nodige verzwarende te bereiken of ook door de dobber met lood uit te balanceren voor minder voorzichtige forellen. Gebruik in ieder geval ook een BIG TROUT drievoudige wartel om het verdraaien van de lijn tot een minimum te beperken.

### Vistechniek:

Het diepliggende zwaartepunt van de TROTA TA14 laat de dobber ook bij wind stabiel in het water staan en perfect slepen. Wordt de dobber langzaam en gelijkmatig en ondersteund door een op en neer beweging van de hengeltop gesleept, dan laten de aanbeten niet lang op zich wachten.



Art.nr.	trekst. g
79-65403	3.0
79-65404	4.0
79-65405	5.0

Inhoud: 1 st

## TROTA TA15

Speciaal ontwikkelde, voorgelode Trout-Waggler voor een heel langzaam zinkende aaspresentatie om bijzonder voorzichtige forellen te verschalken. Brengt het horizontaal gesleepte aas niet het gewenste resultaat, dan moet men de TROTA TA15 Trout-Waggler inzetten, om het aas verticaal zinkend aan te bieden. Succes blijft dan meestal niet uit.

### Montage:

Wordt zonder extra lood gevist. Alleen een Sbirolino-stopper wordt boven de BIG TROUT drievoudige wartel geplaatst om de knopen te beschermen.

### Vistechniek:

Over de vermoedelijke standplaats van de forellen hee werpen en dan de montage langzaam daar naar toe trekken. Omdat de voorgelode TROTA TA15 niet extra is verzwaard, zinkt het aas langzaam naar beneden en wordt snel ingenomen. Vaak worden juist kapitale forellen met deze methode verschalkt.



Art.nr.	trekst. g
79-65502	2+2
79-65504	4+2
79-65506	6+2

Inhoud: 1 st

## TROTA TA16 PEACOCK-STICK

Superslanke sleepdobber, die zonder merkbaar geluid in het water duikt en met heel weinig weerstand door het water glijdt. Door het hoge drijfvermogen in vergelijking met het volume van deze dobber laten zich verre worpen realiseren. Uitgevoerd met twee verschillend gekleurde einden om, al naar gelang het licht, het opvallendste eind als beetverklikker te gebruiken.

### Montage:

Om met deze dobber op voorzichtig bijtende forellen te vissen, gebruikt men als verzwarende het beste een doorzichtige BIG TROUT Vetrini Ghost ("Short" of „Slim“) tussen 2 Sbirolino stuitjes. Er kunnen ook twee Vetrini Ghost achterelkaar geplaatst worden om de nodige verzwarende te bereiken of ook door de dobber met lood uit te balanceren voor minder voorzichtige forellen. Gebruik in ieder geval ook een BIG TROUT drievoudige wartel om het verdraaien van de lijn tot een minimum te beperken. Onderlijn: 60-80cm

### Sleepmethode:

Wisselende inhaalsnelheid en zo nu en dan een inhaalstop brengen in succes.



Art.nr.	trekst. g
79-65603	3.0
79-65604	4.0
79-65606	6.0

Inhoud: 1 st

## TROTA TA17 GHOST STICK

Superslanke, transparante sleepdobber met interne doorvoer. Duikt zonder noemenswaardig geluid in het water en glijdt met heel weinig weerstand door het water. Door het hoge drijfvermogen in vergelijking met het volume van deze dobber laten zich verre worpen realiseren. Twee verschillend gekleurde einden om, al naar gelang de lichtsituatie, het opvallendste eind als beetverklikker te gebruiken.

### Montage:

Om met deze dobber op voorzichtig bijtende forellen te vissen, gebruikt men als verzwarende het beste een doorzichtige BIG TROUT Vetrini Ghost ("Short" of „Slim“) tussen 2 Sbirolino stuitjes. Er kunnen ook twee Vetrini Ghost achterelkaar geplaatst worden om de nodige verzwarende te bereiken of ook door de dobber met lood uit te balanceren voor minder voorzichtige forellen. Gebruik in ieder geval ook een BIG TROUT drievoudige wartel om het verdraaien van de lijn tot een minimum te beperken. Onderlijn: 60-80cm

### Sleepmethode:

Wisselende inhaalsnelheid en zo nu en dan een inhaalstop brengen in succes.



Art.nr.	trekst. g
79-65703	3.0
79-65704	4.0
79-65706	6.0

Inhoud: 1 st

# CORMORAN BIG TROUT



## TROTA-F FORELDOBBERS

Super voordelige balsahouten foreldobber-serie voor niet-profis, voor gelegenheidsvissers, starters en vissers, die voor vissers die niet teveel voor hun spulletjes uit willen geven, maar toch verlangen om als een profi te vissen. Ondanks de lage prijs zijn de „Trota-F“ dobbers vstetchnisch voortreffelijk ontworpen en met vakmanschap gemaakt. Het matzwarte lakwerk beschermt het balsahouten lichaam tegen wateropname en alle delen zijn vast met elkaar verlijmd.

### TROTA F1

De klassieke vaste foreldobber voor het op de plaats en slepend vissen. Er kan goed mee worden geworpen, heeft het goede drijfvermogen om het aas zeker te dragen en is dankzij de lichtende, dikke antenne goed te zien.

Art.nr.	trekst. g
79-60002	2.0
79-60003	3.0
79-60004	4.0
79-60005	5.0

Inhoud: 1 st

**NEW**



79-60002

79-60102

### TROTA F2

Vaste dobber met speciale centrale lijndoorvoer, die zijdelings wegtrekt en bij het slepen door de wankelende beweging het aas extra prikkels geeft en noch attractiever maakt. Bovendien verhindert de centrale doorvoer een in de war raken van de onderlijn. Geschikt voor slepend en op de plaats vissen.

Art.nr.	trekst. g
79-60102	2.0
79-60103	3.0
79-60104	4.0
79-60105	5.0

Inhoud: 1 st



**NEW**



79-60203



79-60303

### TROTA F3

Verzwaarde Trout-Waggler voor een heel langzaam zinkend presenteren van het aas. Techniek: over de vermoedelijke standplaats van de forel(len) hee werpen en dan de montage langzaam tot daar terugtrekken. Omdat de Trota-F3 niet extra wordt verzwaard, zinkt het aas heel langzaam naar de standplaats van de forellen en wordt snel gepakt.

Art.nr.	trekst. g
79-60203	3+2
79-60204	4+2
79-60206	6+2
79-60208	8+2

Inhoud: 1 st

### TROTA F4

Foreldobber, voorgelood, met centrale lijndoorvoer voor het vissen op middel tot grote afstanden. Ideaal bij golvend water, want dan kantelt ze als een boei en geeft het aas extra prikkels. Perfecte dobber om te drijven. Wil men het aas sneller laten zinken, dan kan men de dobber nog met een loodhagel of een BIG TROUT „Vetrini Ghost“ uitbalanceren.

Art.nr.	trekst. g
79-60303	3+2
79-60304	4+2
79-60306	6+2
79-60308	8+2

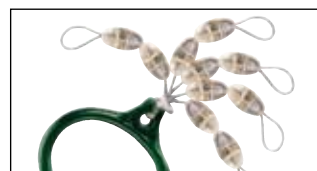
Inhoud: 1 st



**NEW**

## SILICONE SBIROLINO STOPPER

Gemaakt van zacht materiaal, dat de stopper stevig aan het snoer bevestigd. Verkrijgbaar in wit en melkwit. Worden als knooppunt en buffer tijdens de montage ingebouwd en dienen tevens om de delen tijdens speciale toepassingen in positie te houden. Zouden ruim voorradig moeten zijn in ieder forelltas, een montage zonder Sbirolino-stop is ondenkbaar voor specialisten.



transparant

Art.nr.	grootte	inh. verp.
79-50220	L	10st.
79-50221	XL	10st.
79-50222	XXL	10st.



wit

Art.nr.	grootte	inh. verp.
79-50225	L	10st.
79-50226	XL	10st.
79-50227	XXL	10st.

## SOFT BEADS

**NEW**

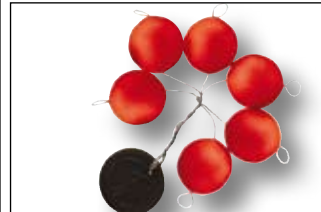
Onontbeerlijk accessoire om bij montage te verhinderen, dat de onderdelen permanent en direct open stoten en zich wederzijds beschadigen en voor alles ook bescherming van de knopen.



Art.nr.	ø mm	inh. verp.
79-50204	4mm	10st.
79-50206	6mm	10st.
79-50208	8mm	10st.

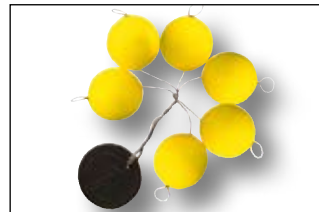
## BIG TROUT TROUT FLOATER

De Trout Floater met groot drijfvermogen wordt als een stuitje op de lijn geregen en laat zich door het geïntegreerde rubberen stuitje vast bevestigen. Dient als beetverklikker en opwaarts drijver voor diverse montages. Al naar het licht de rode of gele versie gebruiken, bij het aan de oppervlakte vissen met de melkachtig witte Sbirolino wordt de witte Trout Floater gebruikt. Leverbaar in ovaal en rond model.



Art.nr.	grootte		
79-50020	10.0 mm		
79-50022	12.0 mm		
79-50025	15.0 mm		

Inh.: 6st.



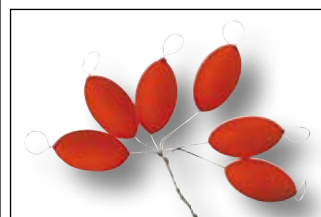
Art.nr.	grootte		
79-50030	10.0 mm		
79-50032	12.0 mm		
79-50035	15.0 mm		

Inh.: 6st.



Art.nr.	grootte		
79-50040	10.0 mm		
79-50042	12.0 mm		
79-50045	15.0 mm		

Inh.: 6st.



Art.nr.	grootte		
79-50060	4.7x10.0 mm		
79-50063	6.3x13.2 mm		

Inh.: 6st.



Art.nr.	grootte		
79-50070	4.7x10.0 mm		
79-50073	6.3x13.2 mm		

Inh.: 6st.



Art.nr.	grootte		
79-50080	4.7x10.0 mm		
79-50083	6.3x13.2 mm		

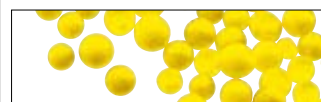
Inh.: 6st.

## POP-UP'S

Van styropor gemaakte drijfbolletjes in verschillende maten. Leverbaar in rood, geel en wit. Universeel te gebruiken om het aas een extra drijfvermogen te geven.



Art.nr.			
79-50001			



Art.nr.			
79-50002			



Art.nr.			
79-50003			



**NEW**

## TROUT SWIVEL

Een vervelend onderwerp bij het slepend vissen is het kinken van de lijn, wat men niet volledig verhinderen kan. Zou men zonder wartel vissen of monteert men een ongeschikte wartel, dan kan men toezien hoe de lijn meer en meer verdraait, tot men praktisch niet meer kan werpen. Voorkomen kan men het kinken niet volledig, maar men kan het zover onder controle krijgen, dat het tijdens het vissen niet meer stoort. Doorslaggevend is daarbij de wartel – alleen die is in staat het verdraaien van de lijn nagenoeg te neutraliseren. Wij produceren onze BIG TROUT drievoudige wartel, die met en zonder karabijnhaak verkrijgbaar is, op de modernste machines met extreem geringe tolerantie bij de productie om een vederlicht draaien te kunnen garanderen. De 3 maten bestrijken alles, wat bij de montage bij forelvissen nodig is.

**Trekkracht**  
Maat 7 - 16kg  
Maat 8 - 11kg  
Maat 10 - 7kg

**NEW**



Art.nr.	grootte	inh. verp.		
79-50107	7	10st.		
79-50108	8	10st.		
79-50110	10	10st.		



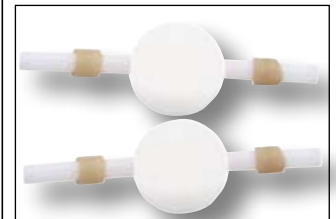
Art.nr.	grootte	inh. verp.		
79-50117	7	10st.		
79-50118	8	10st.		
79-50120	10	10st.		

**NEW**

## BIG TROUT TROUT FLOATER

Wordt vooral bij montages voor het oppervlaktevissen met de drijvende Sbirolino als beetverklikker gebruikt. Montage van de pilotkogel: eerst een stuk siliconenslang op de onderlijn schuiven, dan de pilotkogel en dan nog een stukje siliconenslang. Kunststofstaafje door het gat in de pilotkogel steken en aan beide einden met siliconenslang fixeren. Dankzij de melkachtig witte Sbirolino is de pilotkogel voor de vis net zo moeilijk te zien als de melkachtig witte Sbirolino, voor de visser echter een duidelijke beetverklikker. Leverbaar in 2 maten.

Inh.: 2st.



Art.nr.	grootte		
79-50018	9.0 mm		
79-50019	12.0 mm		

# CORMORAN BIG TROUT



## BIG TROUT HAKENBOEKJES

**NEW**

Stworzone specjalnie do połowu pstrągów. Nowe, chemicznie ostrzone haki cechują się wyjątkową żywotnością i dużą lekkością przebijania się. Specjalnie skonstruowane zadziory gwarantują pewniejsze zacinięcie ryb. Wszystkie haki BIG TROUT wykonane są ze stali „Hi-Carbon Steel”. Nowy proces hartowania zwiększa wytrzymałość i odporność na złamanie, zapewniając optymalną ostrość nawet po wielu złowionych rybach. Przypony BIG TROUT są wiązane ręcznie, a każdy węzeł indywidualnie testowany.



### BIG TROUT 79-7002N

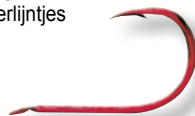
Klassieke forelhaak, kleur nikkel-zilver. Gebonden aan een transparante, 70cm lange onderlijn. Universeel in gebruik. Inh. 10 onderlijntjes



Art.nr.	haakgr.	ømm	
79-7002N4	4	0.25	
79-7002N6	6	0.22	
79-7002N8	8	0.20	
79-7002N10	10	0.18	
79-7002N12	12	0.16	

### BIG TROUT 79-7000R

Bijzonder sterke rode Sbirolinohaken met 200cm lange, transparante onderlijn voor een perfecte en actieve aaspresentatie. Speciaal ontwikkeld voor het slepend vissen met Sbirolinos, Bombardas en Trematrotas. Universeel te gebruiken, voor forellendeeg en natuurlijk aas. Inh. 10 onderlijntjes



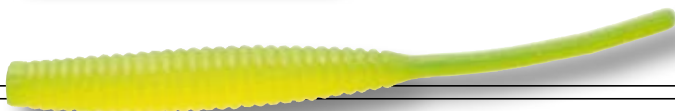
Art.nr.	haakgr.	ømm	
79-7000R6	6	0.25	
79-7000R8	8	0.22	
79-7000R10	10	0.20	
79-7000R12	12	0.18	

### BIG TROUT 79-7001TIN

Middelsterke Sbirolinohaken, kleur titanium-nikkel. Gebonden aan een transparante, 150cm lange onderlijn. Speciaal ontwikkeld voor het slepend vissen met Sbirolinos, Bombardas en Trematrotas. Universeel te gebruiken, voor forellendeeg en natuurlijk aas. Inh. 10 onderlijntjes



Art.nr.	haakgr.	ømm	
79-7001TIN6	6	0.22	
79-7001TIN8	8	0.20	
79-7001TIN10	10	0.18	
79-7001TIN12	12	0.16	



**NEW**

## BIG TROUT FORELLENAAS

Speciaal ontwikkeld voor het forelvisen. Gemaakt van een scheurbestendig en soepele soft kunststof. Worden in hersluitbare kunststof zakjes geleverd.



### BIG TROUT SPEARTAIL



Art.nr.	lengte	inh. verp.	
79-80001	3.5 cm	8 st.	



Art.nr.	lengte	inh. verp.	
79-80002	3.5 cm	8 st.	



Art.nr.	lengte	inh. verp.	
79-80003	3.5 cm	8 st.	



Art.nr.	lengte	inh. verp.	
79-80004	3.5 cm	8 st.	



Art.nr.	lengte	inh. verp.	
79-80005	3.5 cm	8 st.	

### BIG TROUT PADDLETAIL



Art.nr.	lengte	inh. verp.	
79-80011	3.0 cm	8 st.	



Art.nr.	lengte	inh. verp.	
79-80012	3.0 cm	8 st.	



Art.nr.	lengte	inh. verp.	
79-80013	3.0 cm	8 st.	



Art.nr.	lengte	inh. verp.	
79-80014	3.0 cm	8 st.	



Art.nr.	lengte	inh. verp.	
79-80015	3.0 cm	8 st.	

### BIG TROUT PINTAIL



Art.nr.	lengte	inh. verp.	
79-80021	4.7 cm	8 st.	



Art.nr.	lengte	inh. verp.	
79-80022	4.7 cm	8 st.	



Art.nr.	lengte	inh. verp.	
79-80023	4.7 cm	8 st.	



Art.nr.	lengte	inh. verp.	
79-80024	4.7 cm	8 st.	



Art.nr.	lengte	inh. verp.	
79-80025	4.7 cm	8 st.	