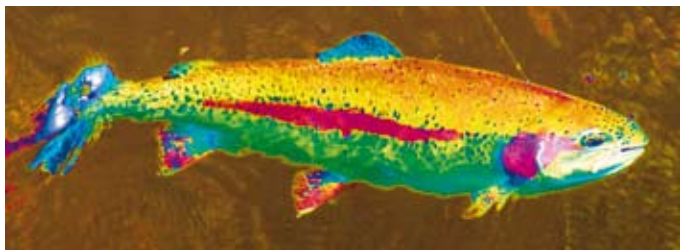
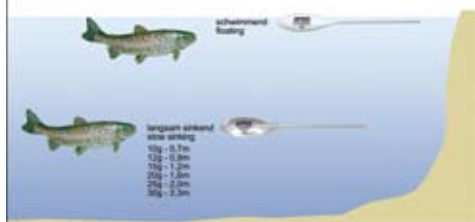


# CORMORAN BIG TROUT



SPECIÁLIS KÍNÁLATUNK  
PISZTRÁNGOS TAVAK  
HORGÁSZAI SZÁMÁRA

## SBIROLINO



**NEW**

Karcsú, úszó sbirolino homályosan átlátszó testtel, aminek hatására nem csillog. Ez a sbirolino a víz alól a felszín felé nézve szinte láthatatlan.

Termékkód	súly
79-62010	10.0
79-62012	12.0
79-62015	15.0
79-62020	20.0
79-62025	25.0
79-62030	30.0

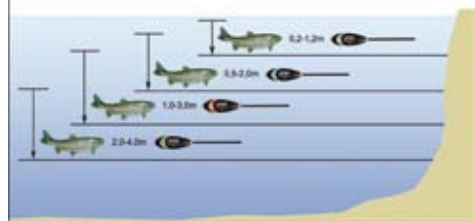
Tartalma: 1 db

Karcsú, lassan süllyedő sbirolino átlátszó testtel, aminek köszönhetően a sbirolino szinte láthatatlanul siklik a vízben. A különböző súlyok a sbirolinokat eltérő mélységre viszik le, hogy sikerrel horgászhaszon vízközt is.

Termékkód	súly
79-63010	10.0
79-63012	12.0
79-63015	15.0
79-63020	20.0
79-63025	25.0
79-63030	30.0

Tartalma: 1 db

## BOMBARDAS



**NEW**

### Kifejezetten pontosan meghatározott mélységben pisztrágra sleppeléshez fejlesztettük

4 eltérő súlyú és színjelölésű modell fejlesztettünk ki, melyek a következő vízmélységben mozognak:

- \* szürke, 0.2–1.2m mélyen úszik
- \* kék, 0.5–2.0m mélyen úszik
- \* piros, 1.0–3.0m mélyen úszik
- \* zöld, 2.0–4.0m mélyen úszik

### Stratégia:

Ha már pontosan tudja, milyen mélységben tartózkodnak a pisztrángok, szerelje fel a megfelelő bombardát és indulhat a horgászat. Ha nem biztos benne, kezdje a vízszlop felső részével és fésülje át azt lefelé haladva, amíg rá nem talál a halakra. A színjelölés és a meghatározott merülési mélység egyszerűvé teszik a csali megfelelő mélységben történő prezentálását, mozgását.

### Néhány tipp:

Sleppeljen olyan lassan, amennyire csak lehetséges. Feltétlenül tartson rövid szüneteket a bevontatásban. Gyakran ekkor jön a kapás, amint a csali lassan süllyedni kezd. Ha a halak nem kapnak igazán, vezesse a csalit le-fel mozgatót botspiccel, ami a csali mozgását még izgalmasabbá teszi.

### Horgász technika:

A BIG TROUT bombardákkal horgászva tartsa a botot 45 fokos szögben felfelé és folyamatosan tartsa szemmel a spicc és a vízfelszín közt a zsinórt. Óvatos kapásoknál, melyeket nem lehet a spiccen sem észrevenni, gyakran a zsinór „hasának” finom változása az egyetlen támpont. Ha kapás van, rögtön engedje le a spiccet a víz felé, nyissa fel a felkapókart, vagy váltsa át a nyeletőféket, hogy a hal ellenállás nélkül vihesse a zsinórt. Ha megindult a zsinórral, váltsa vissza a felkapókart, vagy a nyeletőféket, feszítse meg a zsinórt és vágjon be.



szürke, 0,2-1,2m közötti mélységben úszik

Termékkód	súly
79-61005	5.0
79-61010	10.0
79-61015	15.0
79-61020	20.0

Tartalma: 1 db



kék, 0,5-2,0m mélységben úszik

Termékkód	súly
79-61110	10.0
79-61115	15.0
79-61120	20.0
79-61125	25.0

Tartalma: 1 db



piros, 1,0-3,0m közötti mélységben úszik

Termékkód	súly
79-61210	10.0
79-61215	15.0
79-61220	20.0
79-61225	25.0

Tartalma: 1 db

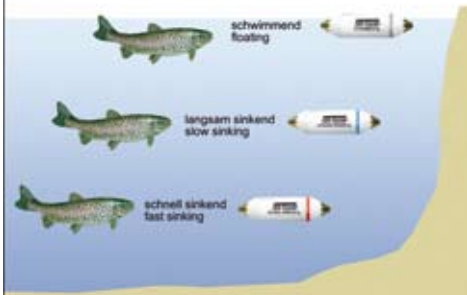


zöld, 2,0-4,0 méteres mélységben úszik

Termékkód	súly
79-61315	15.0
79-61320	20.0
79-61325	25.0
79-61330	30.0

Tartalma: 1 db

## TREMATROTAS



A trematroták speciális fejlesztésű zsinórvezető csövecské nélküli bombardák partközeli ultralassú sleppeléshez. A trematroták különösen akkor hatékonyak, ha a tremarella-módszerrel, a botspiccet apró mozdulatokkal fel-le mozgatva, mintegy remegtetve vontatjuk be a csalit.

### Trematrota 1-es típus - lassan süllyedő

Felszínközeli vízrétegek aktív meghorgászására. Ajánlott előkehossz: 120cm

### Trematrota 2-es típus - gyorsan süllyedő

Mélyebb vízrétegek aktív meghorgászására. Ajánlott előkehossz: 120cm

### Trematrota 3-as típus - felúszó

Felszíni horgászatra. Ajánlott előkehossz: 120cm

A felúszó trematrota tökéletesen alkalmas felszíni úszózás- jellegű horgászatra is egy pilótagyolyóval, ami stopperként működik. Ajánlott előkehossz: 200cm



Trematrota 1-es típus - lassan süllyedő

Termékkód	súly
79-64013	3.0
79-64014	4.0
79-64015	5.0

Tartalma: 1 db



Trematrota 2-es típus - gyorsan süllyedő

Termékkód	súly
79-64023	3.0
79-64024	4.0
79-64025	5.0

Tartalma: 1 db



Trematrota 3-as típus - felúszó

Termékkód	súly
79-64006	6.0

Tartalma: 1 db

**NEW**

## VETRINI GHOST

**NEW**

Kapható rövid Vetrini Ghost „Short” illetve hosszú Vetrini Ghost „Slim” formátumban. A BIG TROUT Vetrini Ghost tulajdonképpen egy átlátszó súly, mely a halak számára szinte láthatatlan, ezáltal tökéletes az alábbi szerelékekhez:

### Ideális a sleppelő úszózáshoz

BIG TROUT sleppelő úszó, Vetrini Ghost „Short” vagy „Slim”, sbirolino stopper és egy BIG TROUT 3-szoros forgókapocs (akik forgókapocs nélkül horgásznak, azok természetesen hurokba bújított hurokkal is használhatják). Előkehossz: 60-80cm. Dobják be a szereléket, majd várják meg, míg a csali lesüllyed.

### Ideális úszó nélküli sleppeléshez

BIG TROUT sleppelő úszó, Vetrini Ghost „Short” vagy „Slim”, sbirolino stopper és egy BIG TROUT 3-szoros forgókapocs.

Az úszós sleppeléssel szemben ezzel a szerelékkel közvetlen kapcsolatunk van a csalival, és könnyedén horgászhatunk a vízoszlop különböző rétegeiben. Ideális óvatosan kapó pisztrángokhoz. A BIG TROUT Vetrini Ghost-ok lassan süllyednek, a csali természetes mozgásának hat ennek köszönhetően.



Vetrini Ghost rövid. Tart: 3db

Termékkód	súly
79-69003	3.0
79-69004	4.0
79-69005	5.0
79-69006	6.0



Vetrini Ghost, vékony. Tart: 3db

Termékkód	súly
79-69013	3.0
79-69014	4.0
79-69015	5.0
79-69016	6.0

**Tipp:** Nemcsak sleppelő úszózáshoz, de klasszikus úszózáshoz és fenekezéshez is kitéhető.

## TROTA HÖLZL



**NEW**

A Trota Hölzli-t kifejezetten fenékközeli sleppelésre találták ki. A felhajtóerőnek köszönhetően a Trota Hölzli ferdén lebeg a vízben és a zsinór legkisebb mozdítására is felfelé indul el. Fontos: mindig legyen közvetlen kapcsolatban a szerelékkel, legfőképp a szerelék süllyedése alatt. Rendszerint a pisztrángok a szerelék megindításakor kapnak, de a szerelék süllyedésekor is gyakran megtámadják a csalit. A módszerhez ideálisak az érzékeny spiccű botok, melyeket a parttal párhuzamosan tartva vontassuk, sleppeljük a Trota Hölzli szereléket magunk felé. Így a spiccen - a feederezéshez hasonlóan - észrevehetjük a legfinomabb kapásokat is. Ha kapásunk van, fordítsuk a botot a hal felé, és nyissuk fel a felkapókart. Még jobb, ha ehhez a módszerhez egy finom nyeletőfékes orsót használunk. Csak akkor vágjon be, ha a hal már viszi a zsinórt.

**Szerelék:** BIG TROUT Trota Hölzli, sbirolino stopper és egy BIG TROUT 3-szoros forgókapocs. 120cm-es előke egyetlen sörétőlommal, 30-50cm-re a csalítól. Ideálisak a felúszó csalik.

Termékkód	súly
79-64110	10.0g
79-64120	20.0g

Tartalma: 1 db

# CORMORAN BIG TROUT



## TROTA-TA PISZTRÁNGOZÓ ÚSZÓK **NEW**

Kitűnő kidolgozású pisztrángozó úszók kifejezetten pisztrángos tavakra fejlesztve. Hogy tökéletesen kalibrált, precíz úszókat gyártunk, a fejlesztés során figyelembe vettük a legújabb eredményeket és a tapasztalatokat csakúgy, mint a legmodernebb gyártási technológia lehetőségeit.

### TROTA-TA10 TÁVÚSZÓ

Szuper, belső zsinórvezetésű távdobó pisztrángos úszó közepes és nagy távolságra történő horgászathoz. Különösen hullámzó vizen verhetetlen ez az úszó, hiszen ide-oda billeg, mint egy bója, ezáltal mozgásban tartja és ellenállhatatlanná teszi a csalit. Mivel a TROTA TA10 remekül sodródik, nagyon egyszerű vele nagyobb vízterületeket átfésülni. A gyárilag súlyozott TROTA TA10-et használhatjuk egy BIG TROUT Vetrini Ghost-tal kombinálva, hogy csalink gyorsabban süllyedjen, vagy épp fordítva, egy BIG TROUT Trout Floater úszóval kombinálva azt, ha 30-50cm-rel a csali elé tesszük.

#### Szerelék:

A mélységet egy sbirolino stopperrel állíthatjuk be, amelyet az úszó fölé a főzsinórra fűzünk. A BIG TROUT 3-szoros forgókapocs fölé is tegyünk egy sbirolino stoppert, hogy megvédjük a csomót.



Termékkód	szakítósz. g
79-65006	6+2
79-65008	8+2
79-65010	12+2
79-65015	15+2
79-65020	20+2

Tartalma: 1 db

### TROTA-TA11 TÁVÚSZÓ

Ideális úszó nehéz körülményekre. Ez egy gyárilag erősen olmozott, belső zsinórvezetésű szuper távdobó úszó nagy távolságra történő horgászathoz. A leírt szerelékek további olmozás nélkül a csali szuper lassan és természetesen süllyed alá (ha a halak nincsenek kapókedvűknél, használjanak csalinak csak egyetlen csontit), így kapásra ösztönzi a letargikus halakat is.

#### Szerelék:

A mélységet egy sbirolino stopperrel állíthatjuk be, amelyet az úszó fölé a főzsinórra fűzünk. A BIG TROUT 3-szoros forgókapocs fölé is tegyünk egy sbirolino stoppert, hogy megvédjük a csomót. Előkehossz 2-3m, 0,16mm - 0,20mm átmérőjű zsinórból.

#### A horgászat technikája egyszerű:

- 1.) Bedobjuk a szerelékét (erős bot, 40g-os dobósúlyig) és hagyjuk lesüllyedni a csalit. Már gyenge szélben is sodródik az úszó, és így a tó nagy területeit át tudjuk vele fésülni.
- 2.) Ha nagy távolságban szedő halakat látunk, dobjunk túl rajtuk, majd lassan húzzuk vissza közéljük a szerelékét. Amint a pisztráng bekapta a csalit és a nehéz úszót oldalra kimozdította, be lehet vágni. Ha rövidebb távolságra horgászna ugyanezzel a technikával, használja a TROTA TA 15 Trout Wagglert úszót.



Termékkód	szakítósz. g
79-65110	10+2
79-65115	15+2
79-65120	20+2

Tartalma: 1 db

### TROTA-TA12 SLEPPELŐ ÚSZÓ

Kifejezetten sleppelésre fejlesztett úszó világító patronos használatra, így rossz látási viszonyok között, vagy alkonyatban is nagyon jól látható. Speciális zsinórvezetéssel készül, hogy nagy dobások esetén elkerülhessük az előke gubancolódását.

#### Szerelék:

Ahhoz, hogy ezzel az úszóval óvatosan kapó pisztrángokra horgásszunk, válasszunk ólom helyett egy átlátszó BIG TROUT Vetrini Ghost-ot („Short” vagy „Slim” verziót) 2 sbirolino stopper közé. Akár két Vetrini Ghost-ot is egymás mögé tehet, ha több súlya van szükség, de kisúlyozhatja az úszót ólommal is, ha nem olyan óvatosak a pisztrángok ott, ahol horgászik. Mindeképp javasoljuk azonban a BIG TROUT hármas forgókapcsok használatát, hogy a zsinórcsavarodást minimálisra redukálhassák.

#### Horgász technika:

Klasszikus slepp-úszó aktív úszózáshoz partközélemben, vagy normál úszózáshoz.



Termékkód	szakítósz. g
79-65204	4.0
79-65206	6.0
79-65208	8.0

Tartalma: 1 db

### TROTA-TA13 SLEPPELŐ ÚSZÓ

Klasszikus belső zsinórvezetésű slepp-úszó, amelyben a zsinórt felül középen vezetjük át, alul azonban az oldalán vezetjük ki.

#### Szerelék:

Ahhoz, hogy ezzel az úszóval óvatosan kapó pisztrángokra horgásszunk, válasszunk ólom helyett egy átlátszó BIG TROUT Vetrini Ghost-ot („Short” vagy „Slim” verziót) 2 sbirolino stopper közé. Akár két Vetrini Ghost-ot is egymás mögé tehet, ha több súlya van szükség, de kisúlyozhatja az úszót ólommal is, ha nem olyan óvatosak a pisztrángok ott, ahol horgászik. Mindeképp javasoljuk azonban a BIG TROUT hármas forgókapcsok használatát, hogy a zsinórcsavarodást minimálisra redukálhassák.

#### Horgász technika:

Ha lassan vontatjuk be az úszót tremarella technikával, a botspicc folyamatos, egyenletes fel-le mozgásával, remegtetésével, a csali mozgását a halak számára sokkal izgalmasabbá tehetjük az úszó speciális zsinórvezetésének köszönhetően.



Termékkód	szakítósz. g
79-65303	3.0
79-65304	4.0
79-65306	6.0
79-65308	8.0

Tartalma: 1 db

## TROTA-TA14 SLEPPELŐ ÚSZÓ

Különösen fogós belső zsinórvezetésű slepp-úszó, amelyben a zsinórt felül középen vezették át, alul azonban az oldalán vezették ki.

### Szerelék:

Ahhoz, hogy ezzel az úszóval óvatosan kapó pisztrángokra horgásszunk, válasszunk ólom helyett egy átlátszó BIG TROUT Vetrini Ghost-ot („Short” vagy „Slim” verziót) 2 sbrilino stopper közé. Akár két Vetrini Ghost-ot is egymás mögé tehet, ha több súlyra van szükség, de kiszíjozhatja az úszót ólommal is, ha nem olyan óvatosak a pisztrángok ott, ahol horgászik. Mindeképp javasoljuk azonban a BIG TROUT hármas forgókapcsok használatát, hogy a zsinórcsavarodást minimálisra redukálhassák.

### Horgász technika:

A TROTA TA14 mélyen elhelyezkedő súlypontjának következtében erős szélben is stabilan áll a vízben és tökéletesen vontatható. Ha lassan sleppelünk az úszóval, és mindezt a btoppícc finom fel-le lengetésével kiegészítjük, a kapás nem várat magára sokáig!



Termékkód	szákhossz g
79-65403	3.0
79-65404	4.0
79-65405	5.0

Tartalma: 1 db

## TROTA-TA15 PISZTRÁNG WAGGLER

Egyedi fejlesztésű, súlyozott pisztrángos waggler úszó nagyon lassan süllyedő csaliprezentációhoz, hogy a különösen inaktív halakat is lépze csalhassák. Ha a vízszintesen bevontatott sleppelő csalik nem hoztak eredményt, be kell vetni a TROTA TA15 trout waggler, és a csalit függőlegesen süllyedve kell felkínálni. A siker rendszerint nem marad el.

### Szerelék:

További ólomzás nélkül horgásszunk vele. Csak egy sbrilino stopper tegyünk a BIG TROUT hármas forgókapocs fölé, hogy védjük a csomót.

### Horgász technika:

Próbálja a pisztrángok feltételezett tartózkodási helyén túldobni, majd a szerelékét lassan a halak vélt tartózkodási helyére bevontatni. Mivel a súlyozott TROTA TA15-ötre nem kerül több ólom, a csali rendkívül lassan süllyed a halak tartózkodási helyére, és ott azok gyorsan el is kapják. Gyakran ezzel a módszerrel fognak kapitális pisztránokat.



Termékkód	szákhossz g
79-65502	2+2
79-65504	4+2
79-65506	6+2

Tartalma: 1 db

## TROTA TA16 PEACOCK-STICK

Szupervékony sleppelő úszó, amely szinte hangtalanul ér vizet és egészen elenyésző ellenállással vontatható. Volumenét meghazudtolóan jól dobható nagy távolságra. Két vége különböző színű, fényviszonyok függvényében a feltűnőbb színű végét érdemes kapásjelzőként használni.

### Szerelék:

Ahhoz, hogy ezzel az úszóval óvatosan kapó pisztrángokra horgásszunk, válasszunk ólom helyett egy átlátszó BIG TROUT Vetrini Ghost-ot („Short” vagy „Slim” verziót) 2 sbrilino stopper közé. Akár két Vetrini Ghost-ot is egymás mögé tehet, ha több súlyra van szükség, de kiszíjozhatja az úszót ólommal is, ha nem olyan óvatosak a pisztrángok ott, ahol horgászik. Mindeképp javasoljuk azonban a BIG TROUT hármas forgókapcsok használatát, hogy a zsinórcsavarodást minimálisra redukálhassák. Előkehossz: 60-80cm.

### Sleppelő módszer:

Változó bevontatási sebesség és gyakori szünetek a bevontatásban meghozzák az áhított sikert.



Termékkód	szákhossz g
79-65603	3.0
79-65604	4.0
79-65606	6.0

Tartalma: 1 db

## TROTA TA17 GHOST STICK

Szupervékony, átlátszó, belső zsinórvezetésű sleppelő úszó amely szinte hangtalanul ér vizet és egészen elenyésző ellenállással vontatható. Volumenét meghazudtolóan jól dobható nagy távolságra. Két vége különböző színű, fényviszonyok függvényében a feltűnőbb színű végét érdemes kapásjelzőként használni.

### Szerelék:

Ahhoz, hogy ezzel az úszóval óvatosan kapó pisztrángokra horgásszunk, válasszunk ólom helyett egy átlátszó BIG TROUT Vetrini Ghost-ot („Short” vagy „Slim” verziót) 2 sbrilino stopper közé. Akár két Vetrini Ghost-ot is egymás mögé tehet, ha több súlyra van szükség, de kiszíjozhatja az úszót ólommal is, ha nem olyan óvatosak a pisztrángok ott, ahol horgászik. Mindeképp javasoljuk azonban a BIG TROUT hármas forgókapcsok használatát, hogy a zsinórcsavarodást minimálisra redukálhassák. Előkehossz: 60-80cm.

### Sleppelő módszer:

Változó bevontatási sebesség és gyakori szünetek a bevontatásban meghozzák az áhított sikert.



Termékkód	szákhossz g
79-65703	3.0
79-65704	4.0
79-65706	6.0

Tartalma: 1 db

# CORMORAN BIG TROUT



## TROTA-F PISZTRÁNGOS ÚSZÓK

Igen kedvező árfekvésű balsafa pisztrángos úszó család amatőröknek, alkalmi horgászoknak, kezdőknek és olyan horgászoknak, akik nem akarnak sokat költeni a felszerelésre, mégis úgy szeretnének horgászni, mint egy profi. Alacsony ára ellenére a TROTA-F úszók horgászat szempontjából remekül meg vannak tervezve és gyártásuk sem hagy kívánni valót maga után. A mattfekete lakkozás védi a balsafa testet attól, hogy vizet szívjon magába. Minden rész stabilan össze van ragasztva.

### TROTA-F1 PISZTRÁNGOS ÚSZÓ

Klasszikus fix pisztrángos úszó normál úszós és sleppelő horgászathoz. Jól dobható, elég felülete van ahhoz, hogy a rá ható felhajtóerő folytán biztosan tartsa a csalit mozgásban is, feltűnő, vastag antennájának köszönhetően jól látható.

Termékkód	száktípus g
79-60002	2.0
79-60003	3.0
79-60004	4.0
79-60005	5.0

Tartalma: 1 db

**NEW**

### TROTA-F2 PISZTRÁNGOS ÚSZÓ

Fix úszó speciális belső zsinórvezetéssel, ahol oldalt került kivezetésre a zsinór. Így a sleppelés közben billegő úszó a csalit mozgatva még vonzóbbá teszi azt a pisztrángok számára. A belső zsinórvezetés megakadályozza az előke gubancolódását. Nem csak sleppelni, de klasszikus úszózásához is megfelel.

Termékkód	száktípus g
79-60102	2.0
79-60103	3.0
79-60104	4.0
79-60105	5.0

Tartalma: 1 db

### TROTA-F3 PISZTRÁNG WAGGLER

Súlyozott pisztrángos waggler úszó nagyon lassan süllyedő csaliprezentációhoz. Horgász technika: a pisztrángot feltételezett tartózkodási helyén túldobni, majd a szerelékét lassan a halak vélt tartózkodási helyére bevontatni. Mivel a súlyozott TROTA-F 3-ra nem kerül több ólom, a csali rendkívül lassan süllyed a halak tartózkodási helyére, és ott azok gyorsan el is kapják.

Termékkód	száktípus g
79-60203	3+2
79-60204	4+2
79-60206	6+2
79-60208	8+2

Tartalma: 1 db

### TROTA-F4 TÁVDOBÓ ÚSZÓ

Belső zsinórvezetésű pisztrángos úszó közepes és nagy távolságra történő horgászathoz. Különösen hullámzó vizen ideális, hiszen ide-oda billeg, mint egy bója, ezáltal mozgásban tartja és ellenállhatatlanná teszi a csalit. Sodortott módszerhez is remek. Használhatjuk egy BIG TROUT Vetrini Ghost-tal kombinálva, hogy csalink gyorsabban süllyedjen, de egyszerű sórétólimmal is.

Termékkód	száktípus g
79-60303	3+2
79-60304	4+2
79-60306	6+2
79-60308	8+2

Tartalma: 1 db



**NEW**



**NEW**

## SBIROLINO STOPPER

Olyan puha anyagból készül, amely a stopperet a zsinóron csuszásmentesen rögzíti. Átlátszó és tejfehér színben kapható. Csomóvédő vagy útközkötő kerülnek a szerelék elemei közé, és speciális feladatokra, mint például a Vetrini súlyok pozícióban tartásához is használhatók. Minden pisztránghorgász táskájában ott kell, hogy legyenek, a specialisták sbirolino stopper nélküli szerelékét el sem tudnak képzelni.



átlátszó

Termékkód	méret	tart./csomag
79-50220	L	10db
79-50221	XL	10db
79-50222	XXL	10db



fehér

Termékkód	méret	tart./csomag
79-50225	L	10db
79-50226	XL	10db
79-50227	XXL	10db

## GUMIÜTKÖZŐK **NEW**

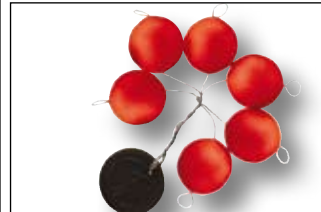
Nélkülözhetetlen kellék annak megakadályozására, hogy a szerelék egyes elemei egymásnak ütközzenek és egymásban kárt tegyenek, valamint megvédik a csomókat is.



Termékkód	ø mm	tart./csomag
79-50204	4mm	10db
79-50206	6mm	10db
79-50208	8mm	10db

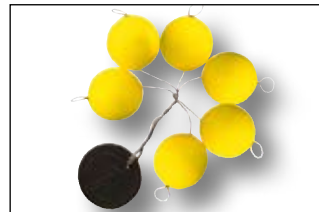
## PISZTRÁNGOS PILOT LEBEGTETŐ GOLYÓ

A felúszó Trout Floater-t a zsinórra húzva használjuk, mint egy úszóstopper, a belsejükben lévő gumistoppernek köszönhetően nem csúsznak el a zsinóron, de mozgathatók. Kapásjelzőként és lebegtetőként számos szereléken helyet kapnak. Fényviszonyoktól függően használjuk a piros vagy a sárga színűt, felszíni horgászathoz a tejfehér színű sbirilinhoz a tejfehér Trout Floater az ideális. Ovális alakú és gömb alakú változatban kínáljuk.



Termékkód	méret		
79-50020	10.0 mm		
79-50022	12.0 mm		
79-50025	15.0 mm		

Tart.: 6db



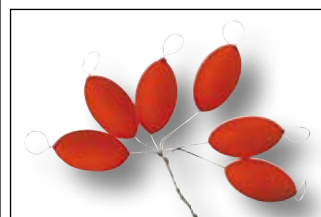
Termékkód	méret		
79-50030	10.0 mm		
79-50032	12.0 mm		
79-50035	15.0 mm		

Tart.: 6db



Termékkód	méret		
79-50040	10.0 mm		
79-50042	12.0 mm		
79-50045	15.0 mm		

Tart.: 6db



Termékkód	méret		
79-50060	4.7x10.0 mm		
79-50063	6.3x13.2 mm		

Tart.: 6db



Termékkód	méret		
79-50070	4.7x10.0 mm		
79-50073	6.3x13.2 mm		

Tart.: 6db



Termékkód	méret		
79-50080	4.7x10.0 mm		
79-50083	6.3x13.2 mm		

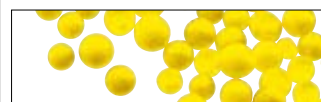
Tart.: 6db

## POP-UP

Különböző méretű styroporból készült lebegtető golyók. Kínáljuk piros, sárga és fehér színben. Univerzálisan használható bármilyen csalihoz, amit lebegtetni szeretnénk.



Termékkód			
79-50001			



Termékkód			
79-50002			



Termékkód			
79-50003			



**NEW**

## PISZTRÁNGOS TRIPLA FORGÓKAPOCS

A sleppelésnél sok fejfájást okozó téma a zsinórcsavarodás kérdése. Ha forgókapocs nélkül horgászunk vagy nem megfelelő forgót használunk, azt tapasztalunk, hogy a zsinór állanóan csavarodik, olyan mértékig, ami egy idő után már a dobást is ellehetetleníti. A zsinór csavarodását teljesen megakadályozni nem lehet, de olyan szinten kézben lehet tartani, hogy a horgászat során ne okozzon semmilyen gondot. Kritikus pont a forgókapocs - csak azon múlik, hogy képes-e semlegesíteni a zsinórcsavarodást. A BIG TROUT háromszoros forgókapcsainkat, melyek karabinerrel együtt vagy anélkül is kaphatók, a legmodernebb gépeken gyártjuk, nagyon alacsony gyártási toleranciával, hogy garantálni tudjuk a superkönnyű forgást. A 3 különböző méret teljesen lefedi a pisztránghorgászat szerelék igényeit.

### Teherbírás:

7-es méret - 16kg  
8-as méret - 11kg  
10-es méret - 7kg

**NEW**



Termékkód	méret	tart./csomag		
79-50107	7	10db		
79-50108	8	10db		
79-50110	10	10db		



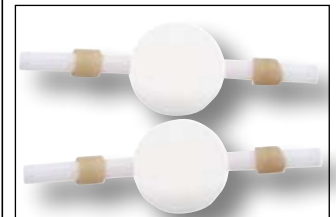
Termékkód	méret	tart./csomag		
79-50117	7	10db		
79-50118	8	10db		
79-50120	10	10db		

**NEW**

## LEBEGTETŐ GOLYÓ RÖZGZÍTŐPÁLCIKÁVAL

Legfőképp felúszó sbirilinos szereléseknek alkalmazzuk felszíni horgászat esetén, mint kapásjelzőt. Pilótagolyó felszerelése: csúsztasson egy kis darab szilikoncsövet a zsinórra, fűzze fel a pilótagolyót, utána még egy szilikoncsövet. Nyomja át a műanyag pálcikát a pilótagolyó lyukán és két oldalon rögzítse a szilikoncsövekkel. Homályos fehér színe miatt a pilótagolyó - pont mint a homályos színű sbirilino - a halak számára nehezen érzékelhető, a horgász számára azonban biztos kapásjelző. Kétféle méretben kapható.

Tart.: 2db



Termékkód	méret		
79-50018	9.0 mm		
79-50019	12.0 mm		

# CORMORAN BIG TROUT



## BIG TROUT HORGOK ELŐKEZSINÓRON **NEW**

Kifejezetten pisztránghorgászatra fejlesztve. Az új fejlesztésű horgok hegye kémiai eljárással készül, extrém hegyes és hosszú életű, garantáljuk vele az ultragyors akadást. A speciális fejlesztésű szakáll elősegíti a horgok gyors behatolását és biztosan tart. Minden előkére kötött BIG TROUT horog „Hi-Carbon” acélból készül. Ez egy új fejlesztésű edzési eljárás, ami CGS horgainkat is fémjelzi, megnöveli a horgok teherbírását és törésbiztonságát és garantálja, hogy a horoghegy nem csorbul ki könnyen, sok kifogott hal után sem. A BIG TROUT előkére kötött horgokra a csomót gondosan, kézzel kötötték, minden csomót egyenként tesztelték, hogy biztosan tartsanak.



### BIG TROUT 79-7002N

Klasszikus pisztrángos horog, nikkel-ezüst színben, átlátszó, 70cm hosszú előkezsínóra kötve. Univerzálisan használható.  
Tart.: 10 horog előkezsínóra kötve



Termékkód	horogméret	ømm	
79-7002N4	4	0.25	
79-7002N6	6	0.22	
79-7002N8	8	0.20	
79-7002N10	10	0.18	
79-7002N12	12	0.16	

### BIG TROUT 79-7000R

Extraerős piros sbirolinos horog 2 méteres átlátszó előkén a tökéletes, aktív csaliprezentációhoz. Kifejezetten sbirolinos, bombardás és trematrotás szepteléshez. Univerzálisan használhatók pisztrángos pasztával és természetes csalival egyaránt.  
Tart.: 10 horog előkén



Termékkód	horogméret	ømm	
79-7000R6	6	0.25	
79-7000R8	8	0.22	
79-7000R10	10	0.20	
79-7000R12	12	0.18	

### BIG TROUT 79-7001TIN

Középerős sbirolino horog titánium-nikkel színben, 150cm-es átlátszó előkezsínóra kötve. Kifejezetten sbirolinos, bombardás és trematrotás szepteléshez. Univerzálisan használhatók pisztrángos pasztával és természetes csalival egyaránt.  
Tart.: 10 horog előkén



Termékkód	horogméret	ømm	
79-7001TIN6	6	0.22	
79-7001TIN8	8	0.20	
79-7001TIN10	10	0.18	
79-7001TIN12	12	0.16	



**NEW**

## BIG TROUT PISZTRÁNGCSALIK

Kifejezetten pisztránghorgászatra fejlesztettük. Szakadásnak ellenálló, mégis lágy, puha műanyag alapanyagból készülnek. Újra lezárható műanyag tasakban kaphatók.



### BIG TROUT SPEARTAIL



piros

Termékkód	hossz	tart./csomag	
79-80001	3.5 cm	8 db	



narancs

Termékkód	hossz	tart./csomag	
79-80002	3.5 cm	8 db	



chartreuse

Termékkód	hossz	tart./csomag	
79-80003	3.5 cm	8 db	



zöld

Termékkód	hossz	tart./csomag	
79-80004	3.5 cm	8 db	



fehér

Termékkód	hossz	tart./csomag	
79-80005	3.5 cm	8 db	

### BIG TROUT PADDLETAIL



piros

Termékkód	hossz	tart./csomag	
79-80011	3.0 cm	8 db	



narancs

Termékkód	hossz	tart./csomag	
79-80012	3.0 cm	8 db	



chartreuse

Termékkód	hossz	tart./csomag	
79-80013	3.0 cm	8 db	



zöld

Termékkód	hossz	tart./csomag	
79-80014	3.0 cm	8 db	



fehér

Termékkód	hossz	tart./csomag	
79-80015	3.0 cm	8 db	

### BIG TROUT PINTAIL



piros

Termékkód	hossz	tart./csomag	
79-80021	4.7 cm	8 db	



narancs

Termékkód	hossz	tart./csomag	
79-80022	4.7 cm	8 db	



chartreuse

Termékkód	hossz	tart./csomag	
79-80023	4.7 cm	8 db	



zöld

Termékkód	hossz	tart./csomag	
79-80024	4.7 cm	8 db	



fehér

Termékkód	hossz	tart./csomag	
79-80025	4.7 cm	8 db	