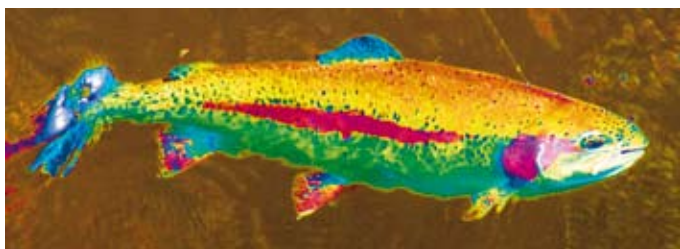
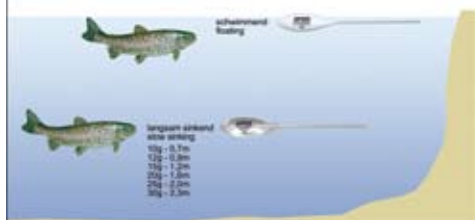


# CORMORAN BIG TROUT



UNE GAMME SPÉCIFIQUE  
DÉDIÉE À LA PÊCHE DE  
LA TRUITE EN LAC ET EN  
RÉSERVOIR.

## SBIROLINO



Ces modèles sont effilés et sont dotés d'un corps transparent qui évite de trop refléter la lumière. Les sbirolinos sont légèrement coulants et sont quasiment invisibles sous la surface.

N° d'art.	pois	
79-62010	10.0	
79-62012	12.0	
79-62015	15.0	
79-62020	20.0	
79-62025	25.0	
79-62030	30.0	

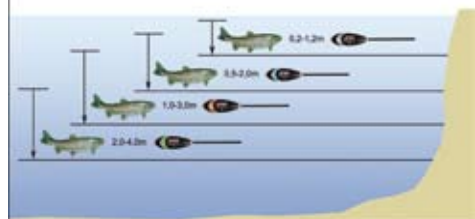
Quantité: 1 pcs.

Ces sbirolinos sont effilés et sont réalisés à partir d'un corps en plastique transparent qui ne brille pas sous l'eau. Les différents grammages permettent de pêcher à différentes profondeurs et de prospecter différentes couches d'eau. Possibilité de pêcher plus en profondeur, là où se tiennent généralement les plus gros poissons.

N° d'art.	pois	
79-63010	10.0	
79-63012	12.0	
79-63015	15.0	
79-63020	20.0	
79-63025	25.0	
79-63030	30.0	

Quantité: 1 pcs.

## BOMBARDAS



### Bombettes conçues pour la pêche de la truite pour pêcher à différentes profondeurs.

Nous avons développé 4 modèles de différents grammages et qui bénéficient d'un code couleur indiquant leur profondeur de nage. grise - profondeur de nage 0.2-1.2m bleu - profondeur de nage 0.5-2.0m rouge - profondeur de nage 1.0-3.0m vert - profondeur de nage 2.0-4.0m

### Stratégie:

Si vous connaissez la profondeur dans laquelle se trouve les truites, il vous suffit alors juste de sélectionner la bonne bombette et de pêcher! Si, au contraire, vous ne connaissez pas la profondeur où se trouvent les truites, commencez par prospecter en surface puis changez de bombette en prenant un modèle un peu plus plongeant et ainsi de suite, jusqu'au moment où vous trouverez la bonne profondeur.

### Quelques conseils:

Récupérez votre bombette toujours le plus doucement possible et entrecoupez votre récupération en marquant quelques pauses. C'est généralement lorsque l'appât coule très lentement que les truites en profitent pour s'en emparer. Lorsque les truites sont apathiques, donnez quelques coups de scions pour donner vie à votre appât.

### Technique de pêche:

En pêchant à la bombette avec les modèles BIG TROUT, placez votre canne à 45°. Gardez toujours un oeil sur la surface de l'eau et sur la position de votre scion. Ce dernier vous permettra de détecter facilement la moindre touche. Lorsque vous avez une touche, ouvrez le pick-up puis rendez la main. Fermez ensuite le pick-up et ferrez.



Gris - Profondeur de nage 0,2-1,2m

N° d'art.	pois	
79-61005	5.0	
79-61010	10.0	
79-61015	15.0	
79-61020	20.0	

Quantité: 1 pcs.



Bleu - Profondeur de nage 0,5-2,0m

N° d'art.	pois	
79-61110	10.0	
79-61115	15.0	
79-61120	20.0	
79-61125	25.0	

Quantité: 1 pcs.



Rouge - Profondeur de nage 1,0-3,0m

N° d'art.	pois	
79-61210	10.0	
79-61215	15.0	
79-61220	20.0	
79-61225	25.0	

Quantité: 1 pcs.

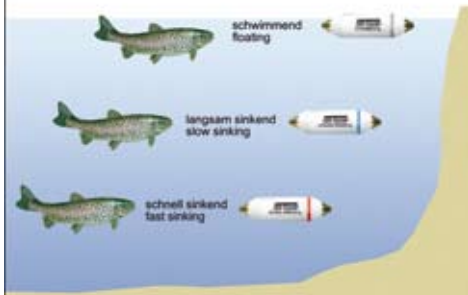


Vert - Profondeur de nage 2,0-4,0m

N° d'art.	pois	
79-61315	15.0	
79-61320	20.0	
79-61325	25.0	
79-61330	30.0	

Quantité: 1 pcs.

## TREMATROTAS



Les Trematrotas sont des petits tubes conçus tout particulièrement pour pêcher très lentement et plutôt à courte distance. Ils sont très efficaces quand vous donnez des coups de scion, exactement comme pour pratiquer la pêche à la Tremarella.

### Trematrotas Type 1 –coule lentement

Pour une pêche assez active juste sous la surface.

Bas de ligne: 120cm

### Trematrotas Type 2 –coule rapidement

Pour une pêche assez active mais plus en profondeur.

Bas de ligne: 120 cm.

### Trematrotas Type 3 – floating

Pour une pêche active en surface. Bas de ligne: 120cm.

Les Trematrotas permettent aussi de pêcher en surface et peuvent s'utiliser avec un flotteur.

Bas de ligne: 200cm



Trematrotas Type 1 – coule lentement

N° d'art.	pois	
79-64013	3.0	
79-64014	4.0	
79-64015	5.0	

Quantité: 1 pcs.



Trematrotas Type 2 –coule rapidement

N° d'art.	pois	
79-64023	3.0	
79-64024	4.0	
79-64025	5.0	

Quantité: 1 pcs.



Trematrotas Type 3 – flottant

N° d'art.	pois	
79-64006	6.0	

Quantité: 1 pcs.

**NEW**

## VETRINI GHOST

**NEW**

Les Vetrini Ghost sont disponibles en petit modèle et en grand modèle. Les Vetrini Ghost sont des petits lests translucides qui sont quasiment invisibles pour les truites. Ils peuvent tout à fait s'utiliser pour les montages suivants:

### Parfait pour pêcher les truites avec un montage équipé d'un flotteur

Un flotteur BIG TROUT, un Vetrini Ghost petit ou grand, un Sbirolino-stopper et un émerillon triple BIG TROUT (Le montage boucle dans boucle est aussi possible). Bas de ligne: 60-80cm. Il suffit juste de lancer le montage et d'attendre que l'appât coule au fond.

### Parfait pour pêcher la truite sans flotteur

Un Vetrini Ghost de petite ou grande taille, un Sbirolino-stopper et un émerillon triple BIG TROUT.

A la différence de la pêche au flotteur, vous êtes toujours en contact avec votre montage. Un montage parfait pour les truites un peu plus difficiles. Le Vetrini Ghost BIG TROUT coule lentement et permet à votre appât d'avoir une présentation plus naturelle.



Vetrini Ghost petit modèle. Qté: 3pcs.

N° d'art.	pois	
79-69003	3.0	
79-69004	4.0	
79-69005	5.0	
79-69006	6.0	



Vetrini Ghost grand modèle effilé. Qté: 3pcs.

N° d'art.	pois	
79-69013	3.0	
79-69014	4.0	
79-69015	5.0	
79-69016	6.0	

**Conseil:** Ne s'utilise pas uniquement pour la pêche active mais peut aussi s'utiliser pour les pêches au posé au flotteur.

## TROTA HÖLZL



**NEW**

Le Trota Hölzl a été conçu pour pêcher lentement au ras du fond. Grâce à son système bruiteur, il ne passe jamais inaperçu. Important: veillez à bien garder votre ligne sous tension, même lorsque vous marquez une pause. Généralement, les truites profitent de ce moment pour s'emparer de votre appât. La canne à truite que vous devez utiliser doit impérativement avec un scion très sensible. Celui-ci doit ensuite se trouver toujours en position parallèle par rapport à la berge de manière à détecter facilement les moindres touches. Lorsque vous avez une touche, orientez immédiatement la canne dans la direction du poisson et ouvrez le pick-up ou encore mieux, utilisez un moulinet débrayable.

**Montage:** BIG TROUT Trota Hölzl, Sbirolino-stopper, et un émerillon triple BIG TROUT. Bas de ligne: 120 cm avec un petit lest placé à 30-50 cm juste devant l'appât. Les appâts flottants sont parfaits.

N° d'art.	pois	
79-64110	10.0g	
79-64120	20.0g	

Quantité: 1 pcs.

# CORMORAN BIG TROUT



## FLOTTEURS TRUITES TROTA TA

**NEW**

Des flotteurs de grande qualité qui ont été spécifiquement conçus pour pêcher en étang et dans les réservoirs à truites. Notre expérience et le développement de nouvelles techniques nous ont amené à développer toute cette gamme de beaux flotteurs parfaitement calibrés.

### TROTA TA10 FLOTTEUR DISTANCE

Un flotteur à fil intérieur dédié à pêche à moyenne et à longue distance. Ce flotteur est absolument parfait pour pêcher dans les eaux agitées, lorsqu'il y a des vagues en surface car il agit vraiment comme une bouée. Comme le TROTA TA10 dérive très facilement, ce flotteur vous permettra de prospecter une large zone. Le modèle pré-plombé peut s'utiliser avec un Vetrini Ghost BIG TROUT de manière à lui assurer un équilibre parfait et une plus grande sensibilité. Possibilité d'ajouter un petit rattle à 30-50 cm juste devant l'appât pour augmenter son attractivité et déclencher l'attaque des truites.

#### Montage:

Possibilité d'ajuster la profondeur grâce au sbirolino-stopper qui se place juste au-dessus de la ligne. Au-dessus de l'émerillon triple, on trouve aussi un autre Sbirolino-stopper qui protège le noeud de raccord.



N° d'art.	taille g	
79-65006	6+2	
79-65008	8+2	
79-65010	12+2	
79-65015	15+2	
79-65020	20+2	

Quantité: 1 pcs.

### TROTA TA11 FLOTTEUR DISTANCE

Un flotteur parfait pour pêcher dans des conditions difficiles. Ce flotteur pré-plombé est surtout conçu pour pratiquer la pêche à grande distance. En réalisant le montage décrit ci-dessous, l'appât tourne très lentement en récupérant la ligne. Si les truites sont très délicates, utiliser un seul asticot.

#### Montage:

Possibilité de régler la profondeur grâce au sbirolino-stopper placé juste au-dessus du flotteur coulissant. Au dessus de l'émerillon triple se trouve un autre Sbirolino-stopper pour protéger le **noeud de raccord entre le corps de ligne et l'émerillon**. Bas de ligne: 2-3m,  $\varnothing$  0.16mm à  $\varnothing$  0.20mm.

#### Technique de pêche

- 1.) Lancez le montage (optez pour une canne avec une puissance de lancer de 40 g) et laissez couler l'appât jusqu'à ce qu'il touche le fond puis laissez dériver la ligne de manière à couvrir une large zone.
- 2.) Si les poissons se trouvent à bonne distance, lancez le plus loin possible et récupérez l'appât lentement en veillant bien à faire évoluer votre appât sur la zone où se trouvent les truites. Une fois que votre flotteur se trouve sous l'eau, ferrez. La technique est la même pour la pêche à courte distance avec le flotteur TROTA TA15.



N° d'art.	taille g	
79-65110	10+2	
79-65115	15+2	
79-65120	20+2	

Quantité: 1 pcs.

### TROTA-TA 12 FLOTTEUR TRUIE

Un flotteur à truite conçu spécifiquement pour pêcher avec un star light de manière à disposer d'une antenne parfaitement visible lorsque la luminosité ambiante est faible. Une forme conçue pour éviter que la ligne s'emmêle pour la pêche à longue distance.

#### Montage:

Pour pêcher les truites difficiles, optez pour un Vetrini Ghost BIG TROUT (petit ou grand modèle) comme lest puis placez à chacune des extrémités un Sbirolino-stopper. Possibilité de disposer deux Vetrini Ghost en tandem suivant le poids souhaité sur la ligne. La ligne doit avoir un émerillon triple pour limiter au maximum les risques d'emmêlements.

#### Technique de pêche:

Un flotteur classique pour pratiquer la pêche du bord en lancer-ramener ou au posé.



N° d'art.	taille g	
79-65204	4.0	
79-65206	6.0	
79-65208	8.0	

Quantité: 1 pcs.

### TROTA-TA 13 FLOTTEUR TRUIE

Un flotteur classique à fil intérieur qui diffère de ceux qu'on a pour habitude de voir. La ligne entre dans le corps du flotteur et ressort latéralement en bas du corps du flotteur.

#### Montage:

Pour traquer les truites délicates, placez un Vetrini Ghost BIG TROUT (petit ou grand modèle) comme lest puis disposez ensuite, à chacune de ses extrémités, un Sbirolino-stopper. Sachez que vous pouvez disposer deux Vetrini Ghost en tandem suivant le poids souhaité sur la ligne. La ligne doit impérativement comporter un émerillon triple pour limiter au maximum les risques d'emmêlements.

#### Technique de pêche:

Si vous donnez des légers coups de scion de haut en bas lors de votre récupération comme pour pratiquer la pêche à la Tremarella, l'appât sera encore plus attractif grâce à la forme spécifique du flotteur coulissant.



N° d'art.	taille g	
79-65303	3.0	
79-65304	4.0	
79-65306	6.0	
79-65308	8.0	

Quantité: 1 pcs.

### TROTA-TA 14 FLOTTEUR TRUITE

Un flotteur très efficace à fil intérieur. La ligne entre au centre du flotteur et ressort sur un côté du flotteur, au niveau de la partie inférieure du corps.

#### Montage:

Pour traquer les truites délicates, placez un Vetrini Ghost BIG TROUT (petit ou grand modèle) comme lest puis disposez ensuite, à chacune de ses extrémités, un Sbirolino-stopper. Sachez que vous pouvez disposer deux Vetrini Ghost en tandem suivant le poids souhaité sur la ligne. La ligne doit impérativement comporter un émerillon triple pour limiter au maximum les risques d'emmêlements.

#### Technique de pêche:

Grâce à son centre de gravité très bas, le TROTA TA14 est très stable sur l'eau, même lorsqu'il y a beaucoup de vent. Une récupération **lente et régulière** agrémentée de quelques coups de scion ne manquera pas de décider les truites les plus difficiles.



N° d'art.	taille g	
79-65403	3.0	
79-65404	4.0	
79-65405	5.0	

Quantité: 1 pcs.

### TROTA-TA 15 WAGGLER TRUITE

Un flotteur pré-plombé qui permet à l'appât de couler très lentement. Cette présentation assez naturelle de l'appât suscite toute l'attention des truites apathiques. Parfait pour pêcher en lancer-ramener très lentement de manière à avoir une présentation horizontale. Pour pêcher de manière verticale, c'est à dire plus en profondeur, optez plutôt pour un wagner.

#### Montage:

Idéal pour pêcher sans lest supplémentaire. Seul un Sbirolino-stopper se place juste devant l'émerillon triple BIG TROUT de manière à protéger le noeud.

#### Technique de pêche:

Lancer au delà de la zone que vous comptez pêcher puis récupérez-le lentement. Comme le TROTA TA 15 n'a pas besoin de lest supplémentaire, l'appât tourne rapidement sur lui-même lorsqu'il est récupéré. La plupart des plus grosses truites sont attrapées en pêchant de cette manière.



N° d'art.	taille g	
79-65502	2+2	
79-65504	4+2	
79-65506	6+2	

Quantité: 1 pcs.

### TROTA TA16 PEACOCK-STICK

Un flotteur très effilé, sensible et qui n'oppose quasiment aucune résistance sur l'eau. Grâce à sa forme très profilée, ce flotteur se lance facilement à grande distance. Deux couleurs différentes sont utilisées à son extrémité de manière à visualiser plus facilement les touches suivant la luminosité ambiante.

#### Montage:

Pour traquer les truites méfiantes, placez un Vetrini Ghost BIG TROUT (petit ou grand modèle) comme lest puis disposez ensuite, à chacune de ses extrémités, un Sbirolino-stopper. Vous pouvez placer deux Vetrini Ghost suivant le poids souhaité sur la ligne ou encore utiliser un bas de ligne lorsque les truites sont moins méfiantes. La ligne doit impérativement avoir un émerillon triple pour limiter au maximum les risques d'emmêlements. Bas de ligne: 60-80cm. Variez vos vitesses de récupération, c'est souvent la clé de la réussite.



N° d'art.	taille g	
79-65603	3.0	
79-65604	4.0	
79-65606	6.0	

Quantité: 1 pcs.

### TROTA TA17 GHOST STICK

Un flotteur très effilé et transparent qui n'oppose aucune résistance à l'eau. Grâce à sa forme effilée et profilée, ce flotteur se lance facilement à bonne distance. Les deux extrémités sont de couleur différente de manière à visualiser parfaitement les touches suivant la luminosité ambiante.

#### Montage:

Pour traquer les truites délicates, placez un Vetrini Ghost BIG TROUT (petit ou grand modèle) comme lest puis disposez ensuite, à chacune de ses extrémités, un Sbirolino-stopper. Sachez que vous pouvez disposer deux Vetrini Ghost en tandem suivant le poids souhaité sur la ligne. Elle doit impérativement comporter un émerillon triple BIG TROUT pour limiter au maximum les risques d'emmêlements. Bas de ligne: 60-80cm. C'est en variant les vitesses de récupération et en marquant des pauses que vous aurez le plus de chances de réussir.



N° d'art.	taille g	
79-65703	3.0	
79-65704	4.0	
79-65706	6.0	

Quantité: 1 pcs.

# CORMORAN BIG TROUT



## FLOTTEURS TRUITES TROTA-F

Des flotteurs en balsa et vendus à un prix très intéressant. Ces modèles s'adressent essentiellement aux débutants ou ceux qui recherchent des produits pas cher. Malgré leur petit prix, les TROTA-F sont de bons flotteurs. Leur finition noire protège le corps du flotteur en balsa. Toutes les parties qui composent ces flotteurs sont collées avec soin.

### TROTA-F1 FLOTTEUR TRUIE

Un flotteur classique qui peut s'utiliser pour la pêche en lancer-ramener comme pour pratiquer la pêche au posé. Ce flotteur est vraiment très visible grâce à son antenne assez volumineuse. Se modèle se lance aussi facilement.

N° d'art.	taille
79-60002	2.0
79-60003	3.0
79-60004	4.0
79-60005	5.0

Quantité: 1 pcs.

**NEW**



79-60002

79-60102

### TROTA-F2 FLOTTEUR TRUIE

Un flotteur un peu particulier car il possède un large tube pour passer le fil. Lorsque vous allez réaliser des animations, le fil coulisse dans le flotteur et l'appât se met à bouger, donc plus attractif. La forme de ce flotteur évite les emmêlements. S'utilise tout aussi bien pour pêcher en lancer-ramener comme pour pêcher au posé.

N° d'art.	taille
79-60102	2.0
79-60103	3.0
79-60104	4.0
79-60105	5.0

Quantité: 1 pcs.



**NEW**



79-60203

79-60303

### TROTA-F3 WAGGLER TRUIE

Un flotteur pré-plombé qui permet d'avoir un appât qui coule très lentement. Technique de pêche: lancez à bonne distance et récupérez votre ligne lentement. Comme il n'est pas nécessaire d'ajouter un plomb sur la ligne, l'appât tourne sur lui-même ce qui augmente considérablement son attractivité.

N° d'art.	taille
79-60203	3+2
79-60204	4+2
79-60206	6+2
79-60208	8+2

Quantité: 1 pcs.

### TROTA-F4 FLOTTEUR DISTANCE

Un flotteur pré-plombé dédié à la pêche à moyenne et à longue distance. Comme il est très stable et qu'il se comporte vraiment comme une bouée, ce modèle permet de pêcher dans les conditions difficiles et lorsque le vent est soutenu. Comme il dérive assez facilement, le TROTA-F4 permet de couvrir une large zone. Pour que votre appât coule plus rapidement, ajoutez des petits plombs ou un Vetrini Ghost BIG TROUT.

N° d'art.	taille
79-60303	3+2
79-60304	4+2
79-60306	6+2
79-60308	8+2

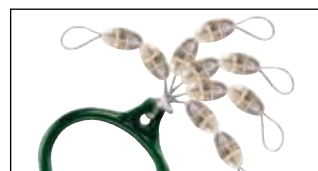
Quantité: 1 pcs.



**NEW**

## SBIROLINO STOPPER EN SILICONE

Ils sont réalisés à partir d'une matière souple. Disponibles en version transparente ou en blanc cassé. Permettent de protéger les noeuds. Il est inconcevable pour un pêcheur expérimenté de pêcher la truite sans avoir dans ses affaires des Sbirolino-stopper.



transparent

N° d'art.	taille	cont.
79-50220	L	10pc
79-50221	XL	10pc
79-50222	XXL	10pc



Blanc

N° d'art.	taille	cont.
79-50225	L	10pc
79-50226	XL	10pc
79-50227	XXL	10pc

**NEW**

## PERLES MOLLES

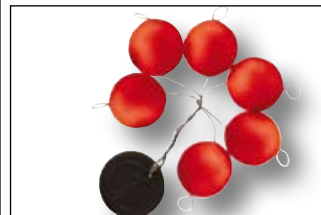
Indispensable pour réaliser des montages. Permettent d'éviter les chocs et protègent efficacement les noeuds.



N° d'art.	ø mm	cont.
79-50204	4mm	10pc
79-50206	6mm	10pc
79-50208	8mm	10pc

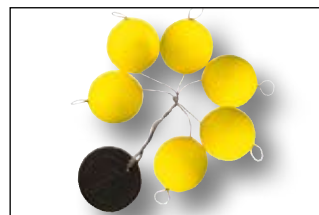
## FLOTTEUR TRUITE

Les Trout Floaters se montent un peu comme des silicones stoppers. Ils restent bien en place sur la ligne grâce à leur petit tube. Peuvent s'utiliser comme flotteurs ou encore comme indicateur de touche. Existents en rouge et en jaune suivant la luminosité ambiante. Disponibles en version ronde ou en version ovale.



N° d'art.	taille		
79-50020	10.0 mm		
79-50022	12.0 mm		
79-50025	15.0 mm		

Qté: 6 pcs.



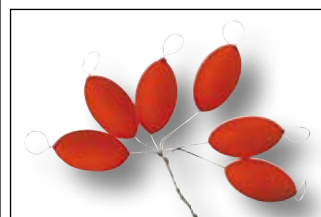
N° d'art.	taille		
79-50030	10.0 mm		
79-50032	12.0 mm		
79-50035	15.0 mm		

Qté: 6 pcs.



N° d'art.	taille		
79-50040	10.0 mm		
79-50042	12.0 mm		
79-50045	15.0 mm		

Qté: 6 pcs.



N° d'art.	taille		
79-50060	4.7x10.0 mm		
79-50063	6.3x13.2 mm		

Qté: 6 pcs.



N° d'art.	taille		
79-50070	4.7x10.0 mm		
79-50073	6.3x13.2 mm		

Qté: 6 pcs.



N° d'art.	taille		
79-50080	4.7x10.0 mm		
79-50083	6.3x13.2 mm		

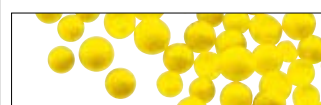
Qté: 6 pcs.

## POP-UP'S BILLES POLYSTYRÈNE

Petite perles en polystyrène disponibles en différentes tailles et en différentes couleurs: rouge, jaune et blanc. Très utilisées pour alléger l'appât ou le faire légèrement décoller du fond.



N° d'art.			
79-50001			



N° d'art.			
79-50002			



N° d'art.			
79-50003			



**NEW**

## EMERILLON TRIPLE TRUITE

Le fait d'avoir une ligne qui s'emmêle est un problème lorsqu'on pêche la truite et il n'est pas toujours facile de le résoudre. Lorsqu'on pêche sans émerillon, on remarque qu'il est presque impossible de ne pas s'emmêler lors des lancers. C'est pour cette raison que nous avons conçu notre émerillon triple BIG TROUT, disponible avec ou sans agrafe. Ces modèles bénéficient d'une finition ultra soignée et tournent parfaitement. Ces émerillons triples sont disponibles en trois tailles de manière à pouvoir couvrir l'ensemble des techniques.

**Résistance**  
Size 7 - 16kg  
Size 8 - 11kg  
Size 10 - 7kg

**NEW**



N° d'art.	taille	cont.		
79-50107	7	10pc		
79-50108	8	10pc		
79-50110	10	10pc		



N° d'art.	taille	cont.		
79-50117	7	10pc		
79-50118	8	10pc		
79-50120	10	10pc		

# CORMORAN BIG TROUT



## HAMEÇONS TRUITES MONTÉS BIG TROUT **NEW**

Ils ont été spécialement conçus pour pratiquer la pêche de la truite. Ces modèles sont affûtés chimiquement et possèdent une pointe très piquante qui pénètre rapidement et facilement dans la bouche des poissons. Les ardillons qui se trouvent sur les hameçons vous permettront d'assurer vos prises. Tous les hameçons montés BIG TROUT sont réalisés à partir d'un acier de grande qualité. Une toute nouvelle méthode de fabrication qui leur confère encore plus de robustesse. Après plusieurs prises, la pointe ne s'érouse pas et reste toujours aussi piquante. Ces hameçons sont montés à la main.



### BIG TROUT 79-7002N

Un modèle classique nickelé monté sur un bas de ligne de 70 cm. Peut s'utiliser pour tout type de pêche. Qté: 10 pcs.



N° d'art.	taille	ømm	
79-7002N4	4	0.25	
79-7002N6	6	0.22	
79-7002N8	8	0.20	
79-7002N10	10	0.18	
79-7002N12	12	0.16	

### BIG TROUT 79-7000R

Bas de ligne montés avec un hameçon robuste de couleur rouge et d'une longueur de 200 cm. Parfaits pour pêcher avec des Sbirolinos, des bombettes et à la Trematrotas. Possibilité de les utiliser pour pêcher avec de la pâte à truite ou des appâts naturels. Qté: 10 pcs.



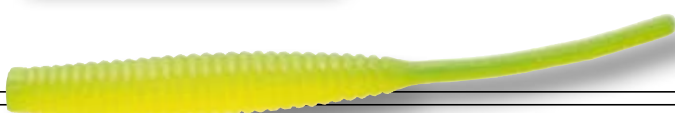
N° d'art.	taille	ømm	
79-7000R6	6	0.25	
79-7000R8	8	0.22	
79-7000R10	10	0.20	
79-7000R12	12	0.18	

### BIG TROUT 79-7001TIN

Hameçons en titane-nickelé montés sur un bas de ligne de 150 cm. Conçus pour pêcher avec des Sbirolinos, des bombettes ou encore pour pêcher à la Trematrotas. S'utilisent aussi pour pêcher à la pâte à truite ou encore avec des appâts naturels. Qté: 10 pcs.



N° d'art.	taille	ømm	
79-7001TIN6	6	0.22	
79-7001TIN8	8	0.20	
79-7001TIN10	10	0.18	
79-7001TIN12	12	0.16	



**NEW**

## LEURRES BIG TROUT

Dédiés à la pêche de la truite. Ils sont réalisés à partir d'un plastique résistant mais conservent toutefois une bonne souplesse. Livrés dans un sachet en plastique qui se referme facilement.



### BIG TROUT SPEARTAIL



rouge			
N° d'art.	long.	cont.	
79-80001	3.5 cm	8 pc	



orange			
N° d'art.	long.	cont.	
79-80002	3.5 cm	8 pc	



chartreuse			
N° d'art.	long.	cont.	
79-80003	3.5 cm	8 pc	



vert			
N° d'art.	long.	cont.	
79-80004	3.5 cm	8 pc	



blanc			
N° d'art.	long.	cont.	
79-80005	3.5 cm	8 pc	

### BIG TROUT PADDLETAIL



rouge			
N° d'art.	long.	cont.	
79-80011	3.0 cm	8 pc	



orange			
N° d'art.	long.	cont.	
79-80012	3.0 cm	8 pc	



chartreuse			
N° d'art.	long.	cont.	
79-80013	3.0 cm	8 pc	



vert			
N° d'art.	long.	cont.	
79-80014	3.0 cm	8 pc	



blanc			
N° d'art.	long.	cont.	
79-80015	3.0 cm	8 pc	

### BIG TROUT PINTAIL



rouge			
N° d'art.	long.	cont.	
79-80021	4.7 cm	8 pc	



orange			
N° d'art.	long.	cont.	
79-80022	4.7 cm	8 pc	



chartreuse			
N° d'art.	long.	cont.	
79-80023	4.7 cm	8 pc	



vert			
N° d'art.	long.	cont.	
79-80024	4.7 cm	8 pc	



blanc			
N° d'art.	long.	cont.	
79-80025	4.7 cm	8 pc	