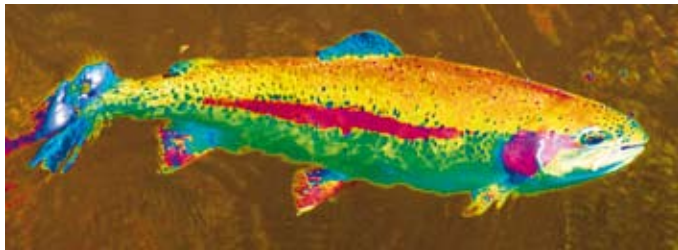
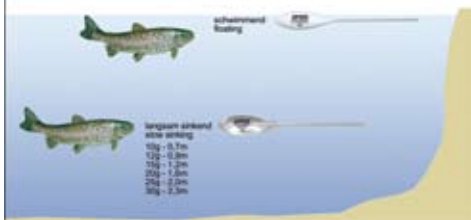


# CORMORAN BIG TROUT



SPEZIALPROGRAMM FÜR  
DAS FORELLENFISCHEN  
AN TEICHEN UND SEEN

## SBIROLINO



**NEW**

Schlanker, schwimmender Sbirolino mit milchig transparentem Körper, der Blendeffekte beseitigt und den Sbirolino gegen die Wasseroberfläche nahezu unsichtbar erscheinen lässt.

Art-Nr.	Gew.
79-62010	10,0
79-62012	12,0
79-62015	15,0
79-62020	20,0
79-62025	25,0
79-62030	30,0

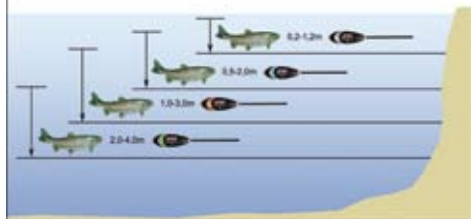
Inh: 1Stk

Schlanker, langsam sinkender Sbirolino mit transparentem Körper, der den Sbirolino nahezu unsichtbar durchs Wasser gleiten läßt. Die unterschiedlichen Gewichte bringen die Sbirolinos auf unterschiedliche Wassertiefen um erfolgreich das Mittelwasser abfischen zu können.

Art-Nr.	Gew.
79-63010	10,0
79-63012	12,0
79-63015	15,0
79-63020	20,0
79-63025	25,0
79-63030	30,0

Inh: 1Stk

## BOMBARDAS



**NEW**

**Speziell entwickelt um in genau definierter Lauftiefe auf Forellen zu schleppen.**

4 Modelle mit jeweils unterschiedlichen Gewichten und Farbmarkierungen haben wir entwickelt, die sich in folgenden Gewässertiefen bewegen:  
grau Lauftiefe 0,2 – 1,2 m  
blau Lauftiefe 0,5 – 2,0 m  
rot Lauftiefe 1,0 – 3,0 m  
grün Lauftiefe 2,0 – 4,0 m

**Strategie:**

Weiß man schon genau, in welcher Tiefe sich die Forellen aufhalten, den entsprechenden Bombarda montieren und los geht's. Ist man sich nicht sicher, fängt man in der oberen Gewässerzone an und „tastet“ sich nach unten, bis man die Fische gefunden hat. Die Farbmarkierung und die eingebaute Lauftiefe macht es dann einfach, den Köder in der gewünschten Tiefenzone zu bewegen.

**Einige Tipps:**

So langsam wie möglich schleppen. Unbedingt kurze Zwischenstopps einlegen. Während der Köder langsam absinkt, kommen oft die Bisse. Bei trägen Fischen unbedingt Köder einholen mit Auf- und Abwippender Rutenspitze um dem Köder zusätzliche Bewegungsreize zu verleihen.

**Angeltechnik:**

Beim Fischen mit den BIG TROUT Bombardas die Rute im Winkel von ca. 45° nach oben halten und immer die Schnur zwischen Rutenspitze und Eintritt in die Wasseroberfläche im Blick behalten. Bei zaghaften Bissen, die sich meist nicht einmal in der Rutenspitze spüren lassen, ist eine feine Veränderung im Schnurbauch oft der einzige „Bissanzeiger“. Erfolgt der Biss, Rute sofort senken und Rollenbügel öffnen oder Freilauf einschalten, damit der Fisch Schnur nehmen kann. Zieht er ab, Bügel schließen oder Freilauf ausschalten, Schnur spannen und Anhieb setzen.



grau Lauftiefe 0,2 – 1,2m

Art-Nr.	Gew.
79-61005	5,0
79-61010	10,0
79-61015	15,0
79-61020	20,0

Inh: 1Stk



blau Lauftiefe 0,5 – 2,0m

Art-Nr.	Gew.
79-61110	10,0
79-61115	15,0
79-61120	20,0
79-61125	25,0

Inh: 1Stk



rot Lauftiefe 1,0 – 3,0m

Art-Nr.	Gew.
79-61210	10,0
79-61215	15,0
79-61220	20,0
79-61225	25,0

Inh: 1Stk

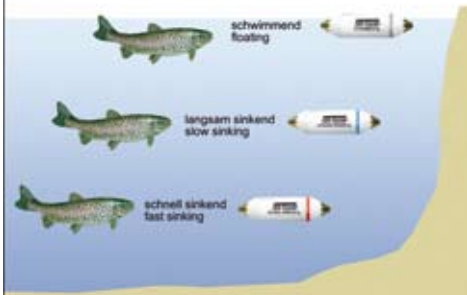


grün Lauftiefe 2,0 – 4,0

Art-Nr.	Gew.
79-61315	15,0
79-61320	20,0
79-61325	25,0
79-61330	30,0

Inh: 1Stk

## TREMATROTAS



Trematrotas sind speziell entwickelte Bombardas ohne Schnurführungsröhrchen für das ultralangsame Schleppen im Nahbereich. Besonders effektiv verleihen die Trematrotas dem Köder zusätzliche Reize, wenn sie nach der Tremarella-Methode geschleppt werden mit Auf- und Ab wippender Rutenspitze.

### Trematrotas Type 1 - langsam sinkend

Für das aktive Fischen in oberflächennahen Schichten. Vorfachlänge empfohlen: 120cm

### Trematrotas Type 2 - schnell sinkend

Für das aktive Fischen in tieferen Schichten. Vorfachlänge empfohlen: 120cm

### Trematrotas Type 3 - schwimmend

Für das aktive Fischen an der Oberfläche. Vorfachlänge: 120cm

Die schwimmende Trematrotas ist auch perfekt geeignet für das stationäre Oberflächenfischen in Verbindung mit einer Pilotkugel. Vorfachlänge empfohlen: 200cm



Trematrotas Type 1 - langsam sinkend

Art-Nr.	Gew.
79-64013	3.0
79-64014	4.0
79-64015	5.0

Inh: 1Stk



Trematrotas Type 2 - schnell sinkend

Art-Nr.	Gew.
79-64023	3.0
79-64024	4.0
79-64025	5.0

Inh: 1Stk



Trematrotas Type 3 - schwimmend

Art-Nr.	Gew.
79-64006	6.0

Inh: 1Stk

**NEW**

## VETRINI GHOST

**NEW**

Erhältlich als kurze Vetrini Ghost „Short“ oder als lange Vetrini Ghost „Slim“. BIG TROUT Vetrini Ghost sind durchsichtige Gewichte, die für die Fische nahezu unsichtbar sind und somit perfekt geeignet sind für folgende Montagen:

### Perfekt für das Schlepp-Posenfischen Montage:

BIG TROUT Schlepp-Pose, Vetrini Ghost „Short“ oder „Slim“, Sbirolino-Stopper und ein BIG TROUT 3-fach Wirbel. (Wer ohne Wirbel fischt, Schlaufe zu Schlaufe Verbindung auch OK). Vorfach ca. 60-80cm. Man wirft die Montage aus und wartet eine gewisse Zeit, bis der Köder absinkt.

### Perfekt für das Schleppfischen ohne Pose

Montage: BIG TROUT Vetrini Ghost „Short“ oder „Slim“, Sbirolino-Stopper und ein BIG TROUT 3-fach Wirbel.

Im Gegensatz zum Schlepp-Posenfischen hat man mit dieser Montage den direkten Kontakt zum Köder und kann sehr leicht in verschiedenen Gewässertiefen fischen. Ideal für vorsichtig beißende Forellen. Die BIG TROUT Vetrini Ghost sind langsam sinkend und garantieren somit ein besseres und natürliches Absinken des Köders.



Vetrini Ghost kurz. Inh.: 3Stk.

Art-Nr.	Gew.
79-69003	3.0
79-69004	4.0
79-69005	5.0
79-69006	6.0



Vetrini Ghost schlank. Inh.: 3Stk.

Art-Nr.	Gew.
79-69013	3.0
79-69014	4.0
79-69015	5.0
79-69016	6.0

Tipp: Nicht nur für das Schlepp-Posenfischen ideal, sondern auch für das klassische, stationäre Posenangeln und für das herkömmliche Grundfischen.

## TROTA HÖLZL



**NEW**

Das Trota HölzL wurde speziell entwickelt für das Schleppen in Grundnähe. Dank des hohen Auftriebs steht das Trota HölzL senkrecht im Wasser und steigt schon bei einem leichten Anzug der Schnur vom Grund aufwärts. Wichtig: immer direkten Kontakt halten mit der Montage, vor allem in der Absinkphase. In der Regel packen die Forellen beim Anziehen zu, doch auch während des Absinkens kommt es immer wieder zu Attacken. Ideal sind Ruten mit sensiblen Spitzen, die beim Schleppen der Trota HölzL Montage parallel zum Ufer gehalten werden um auch die allerfeinsten Bisse erkennen zu können.

Kommt der Biss, drehen Sie die Rute Richtung Fisch und öffnen den Bügel, oder noch besser: verwenden Sie eine sensible, kleine Freilaufrolle. Setzen Sie den Anhieb erst dann, wenn der Fisch abzieht.

Montage: BIG TROUT Trota HölzL, Sbirolino-Stopper und ein BIG TROUT 3-fach Wirbel. Vorfach 120cm mit einem Klemmblei ca. 30-50cm vor dem Köder. Auftreibende Köder sind ideal.

Art-Nr.	Gew.
79-64110	10.0g
79-64120	20.0g

Inh: 1Stk

# CORMORAN BIG TROUT



## TROTA-TA FORELLENPOSEN **NEW**

Exzellent verarbeitete Forellenposen speziell entwickelt für gezielte Einsatzgebiete an Teichanlagen. Neueste Erkenntnisse und Erfahrungen wurden bei der Entwicklung ebenso berücksichtigt wie modernste Fertigungsmethoden, um die Posen perfekt kalibriert und mit kleinsten Toleranzen zu produzieren.

### TROTA-TA 10 DISTANZ-POSE

Super Weitwurf-Forellenpose mit Schnur-Innenführung für das Fischen auf mittlere bis grosse Distanzen. Besonders bei welliger Wasseroberfläche ist diese Pose unschlagbar, denn sie kippt wie eine Boje hin und her und verleiht dem Köder eine verführerische Bewegung. Da die TROTA TA10 sehr gut drifft, kann man sehr einfach grosse Gewässerabschnitte abfischen. Die vorgebleite TROTA TA10 kann zusätzlich noch mit einem BIG TROUT Vetrini Ghost austariert werden um den Köder schneller absinken zu lassen oder andererseits dem Köder Auftrieb verleiht mit einem BIG TROUT Trout Floater, der ca. 30-50cm vor den Köder geschaltet wird.

**Montage:**  
Die Tiefe stellt man mit einem Sbirolino-Stopper ein, der oberhalb der Pose auf die Hauptschnur gefädelt wird. Oberhalb des BIG TROUT Dreifachwirbels wird ein weiterer Sbirolino-Stopper plaziert, um den Knoten zu schützen.



Art.-Nr.	Tragkr. g
79-65006	6+2
79-65008	8+2
79-65010	12+2
79-65015	15+2
79-65020	20+2

Inh: 1Stk

### TROTA-TA 11 DISTANZ-POSE

Die Pose für schwierige Verhältnisse. Stark vorgebleite Super Weitwurf-Forellenpose mit Schnurinnenführung für das Fischen auf grosse Distanz. Mit der dargestellten Montage ohne irgendeine zusätzliche Bebleiung sinkt der Köder super langsam und natürlich ab (oft nur eine Made verwenden bei schwierigen Beißverhältnissen) und reizt auch zickige Forellen zum Anbiss.

**Montage:**  
Die Tiefe stellt man mit einem Sbirolino-Stopper ein, der oberhalb der Pose auf die Hauptschnur gefädelt wird. Vorfachlänge 2m-3m, ø0.16mm bis ø0.20mm.

**Die Angeltechnik ist einfach:**  
1.) Montage auswerfen (kräftige Rute bis 40g Wurfgewicht) und den Köder sinken lassen. Schon bei leichtem Wind drifft die Pose über den See und fischt eine grosse Fläche ab. 2.) Macht man in grosser Distanz steigende Fische aus, die Stelle überwerfen und die Montage langsam an den steigenden Fisch heranführen. Sobald die Forelle den Köder inhaliert hat und die schwere Pose zur Seite zieht, kann der Anhieb gesetzt werden. Fischen Sie mit gleicher Technik in kürzeren Distanzen, verwenden Sie die Pose TROTA TA 15 Trout Wagglar.



Art.-Nr.	Tragkr. g
79-65110	10+2
79-65115	15+2
79-65120	20+2

Inh: 1Stk

### TROTA-TA 12 SCHLEPP-POSE

Speziell entwickelte Schlepp-Pose für die Verwendung eines Knicklichts, die bei schlechter Sicht oder in der Dämmerung sehr gut sichtbar ist. Ausgestattet mit einer speziellen Schnurführung, die einen „Vorfachsalat“ bei Würfen über grössere Distanzen verhindert.

**Montage:**  
Um mit dieser Pose vorsichtig beißende Forellen zu befischen, verwendet man als Beschwerung am besten ein durchsichtiges BIG TROUT Vetrini Ghost („Short“ oder „Slim“) zwischen 2 Sbirolino Posenstoppem. Sie können auch zwei Vetrini Ghost hintereinander platzieren um die nötige Beschwerung zu erreichen oder auch die Pose mit Blei austarieren für weniger vorsichtige Forellen. Verwenden Sie auf jeden Fall einen BIG TROUT Dreifachwirbel um Schnurverdrehung auf ein Minimum zu reduzieren.

**Angeltechnik:**  
Klassische Schlepp-Pose zum aktiven Posenfischen im Uferbereich und zum stationären Posenangeln



Art.-Nr.	Tragkr. g
79-65204	4.0
79-65206	6.0
79-65208	8.0

Inh: 1Stk

### TROTA-TA13 SCHLEPP-POSE

Klassische Schlepp-Pose mit einer speziellen Schnurinnenführung, die oben zentral durch den Posenkörper geführt wird und im unteren Teil seitlich austritt.

**Montage:**  
Um mit dieser Pose vorsichtig beißende Forellen zu befischen, verwendet man als Beschwerung am besten ein durchsichtiges BIG TROUT Vetrini Ghost („Short“ oder „Slim“) zwischen 2 Sbirolino-Posenstoppem. Sie können auch zwei Vetrini Ghost hintereinander platzieren um die nötige Beschwerung zu erreichen oder auch die Pose mit Blei austarieren für weniger vorsichtige Fische. Verwenden Sie auf jeden Fall einen BIG TROUT Dreifachwirbel um Schnurverdrehung auf ein Minimum zu reduzieren.

**Angeltechnik:**  
Fischt man diese Pose langsam einholend und nach der Tremarella Methode mit einem gleichmäßigen Auf- und Abschwingen der Rutenspitze, so verleiht man dem Köder einen besonders verführerischen Bewegungsreiz dank der speziellen Schnurführung in der Pose.



Art.-Nr.	Tragkr. g
79-65303	3.0
79-65304	4.0
79-65306	6.0
79-65308	8.0

Inh: 1Stk

## TROTA-TA14 SCHLEPP-POSE

Besonders „fängige“ Schlepp-Pose mit spezieller Schnurrinnenführung, die oben zentral durch den Posenkörper geführt wird und im unteren Teil seitlich austritt.

### Montage:

Um mit dieser Pose vorsichtig beißende Forellen zu befischen, verwendet man als Beschwerung am besten ein durchsichtiges BIG TROUT Vetrini Ghost („Short“ oder „Slim“) zwischen 2 Sbirolino-Posenstoppere. Sie können auch zwei Vetrini Ghost hintereinander platzieren um die nötige Beschwerung zu erreichen oder auch die Pose mit Blei austarieren bei weniger vorsichtig beißenden Forellen. Verwenden Sie auf jeden Fall einen BIG TROUT Dreifachwirbel um Schnurverdrehung auf ein Minimum zu reduzieren.

### Angeltechnik:

Der tief liegende Schwerpunkt der TROTA TA14 läßt die Pose auch bei Wind stabil im Wasser stehen und perfekt schleppen. Schleppt man diese Pose langsam und gleichmäßig und unterstützt durch ein Auf- und Abschwingen der Rutenspitze, so lassen die Bisse nicht lange auf sich warten.



Art.-Nr.	Tragkr. g
79-65403	3.0
79-65404	4.0
79-65405	5.0

Inh: 1Stk

## TROTA-TA15 TROUT-WAGGLER

Speziell entwickelter, vorgebleiter Trout-Waggler für eine ganz langsam sinkende Köderpräsentation um besonders beißfaule Forellen zu überlisten. Führen horizontal geführte Schleppköder nicht zu dem erwarteten Erfolg, sollte man den TROTA TA15 Trout-Waggler einsetzen, um den Köder vertikal sinkend anzubieten. Der Erfolg bleibt meist nicht aus.

### Montage:

Wird ohne zusätzliche Bebleiung gefischt. Nur ein Sbirolino-Stopper wird oberhalb des BIG TROUT Dreifachwirbels platziert, um den Knoten zu schützen.

### Angeltechnik:

Über den vermuteten Standort einer oder mehrerer Forellen hinwegwerfen und dann die Montage langsam bis zum vermuteten Standort hereinziehen. Da die vorgebleite TROTA TA15 nicht zusätzlich beschwert wird, sinkt der Köder ganz langsam zum Standort der Forellen ab und wird schnell inhaliiert. Oft werden gerade kapitale Forellen mit dieser Methode überlistet.



Art.-Nr.	Tragkr. g
79-65502	2+2
79-65504	4+2
79-65506	6+2

Inh: 1Stk

## TROTA-TA16 PEACOCK-STICK

Super schlanke Schlepp-Pose, die ohne merkliche Geräusche ins Wasser taucht und mit ganz wenig Widerstand durchs Wasser gleitet. Durch die hohe Tragkraft im Vergleich zum Volumen dieser Pose lassen sich grosse Wurfweiten erzielen. Ausgestattet mit zwei unterschiedlich farbigen Enden um, je nach Lichtverhältnissen, das auffälligere Ende als Bissanzeiger zu verwenden.

### Montage:

Um mit dieser Pose vorsichtig beißende Forellen zu befischen, verwendet man als Beschwerung am besten ein durchsichtiges BIG TROUT Vetrini Ghost („Short“ oder „Slim“) zwischen 2 Sbirolino-Posenstoppere. Sie können auch zwei Vetrini Ghost hintereinander platzieren um die nötige Beschwerung zu erreichen oder auch die Pose mit Blei austarieren bei weniger vorsichtig beißenden Fischen. Verwenden Sie auf jeden Fall einen BIG TROUT Dreifachwirbel um Schnurverdrehung auf ein Minimum zu reduzieren.

Vorfach 60-80cm. Schlepp-Methode: unterschiedliche Einholgeschwindigkeiten und gelegentliche Einholstops bringen den Erfolg.



Art.-Nr.	Tragkr. g
79-65603	3.0
79-65604	4.0
79-65606	6.0

Inh: 1Stk

## TROTA-TA17 GHOST-STICK

Super schlanke, transparente Schlepp-Pose mit Innenführung, die ohne nennenswerte Geräusche ins Wasser taucht und mit ganz wenig Widerstand durchs Wasser gleitet. Durch die hohe Tragkraft im Vergleich zum Volumen dieser Pose lassen sich grosse Wurfweiten erzielen. Ausgestattet mit zwei unterschiedlich farbigen Enden um, je nach Lichtverhältnissen, das auffälligere Ende als Bissanzeiger zu verwenden.

### Montage:

Um mit dieser Pose vorsichtig beißende Forellen zu befischen, verwendet man als Beschwerung am besten ein durchsichtiges BIG TROUT Vetrini Ghost („Short“ oder „Slim“) zwischen 2 Sbirolino-Posenstoppere. Sie können auch zwei Vetrini Ghost hintereinander platzieren um die nötige Beschwerung zu erreichen oder auch die Pose mit Blei austarieren für weniger vorsichtig beißende Forellen. Verwenden Sie auf jeden Fall einen BIG TROUT Dreifachwirbel um Schnurverdrehung auf ein Minimum zu reduzieren.

Vorfach 60-80cm. Schlepp-Methode: Unterschiedliche Einholgeschwindigkeiten und gelegentliche Einholstops bringen den Erfolg.



Art.-Nr.	Tragkr. g
79-65703	3.0
79-65704	4.0
79-65706	6.0

Inh: 1Stk

# CORMORAN BIG TROUT



## TROTA-F FORELLENPOSEN

Super preiswerte Balsaholz-Forellenposen-Serie für Nicht-Profis, für Gelegenheitsangler, Einsteiger und Angler, die für ihr Gerät nicht allzu viel ausgeben möchten aber dennoch den Anspruch haben, wie ein Profi zu angeln. Trotz des geringen Preises sind die „Trota-F“ Posen anglerisch hervorragend konzipiert und handwerklich gut gefertigt. Die mattschwarze Lackierung schützt den Balsaholzkörper sicher gegen Wasseraufnahme und alle Teile sind fest miteinander verklebt.

### TROTA-F1 SCHLEPP- UND ANSITZPOSE

Die klassische Forellen-Feststellpose zum Ansitz- und Schleppangeln. Sie lässt sich gut werfen, hat den richtigen Auftrieb um den Köder sicher im Wasser zu tragen und ist dank der leuchtenden, dicken Antenne gut zu erkennen.

Art-Nr.	Tragkr. g
79-60002	2.0
79-60003	3.0
79-60004	4.0
79-60005	5.0

Inh: 1Stk

**NEW**



79-60002

79-60102

### TROTA-F2 SCHLEPP- UND ANSITZPOSE

Feststellpose mit spezieller Innenschnurführung, die seitlich austritt und beim Schleppen durch ihre wankende Bewegung dem Köder Extrareize verleiht und ihn somit noch attraktiver macht. Außerdem verhindert die Schnurrinnenführung ein Verheddern des Vorfachs. Aber nicht nur für das Schleppangeln geeignet, sondern auch für das Ansitzangeln.

Art-Nr.	Tragkr. g
79-60102	2.0
79-60103	3.0
79-60104	4.0
79-60105	5.0

Inh: 1Stk



**NEW**



79-60203

79-60303

### TROTA-F3 TROUT-WAGGLER

Vorgebleiter Trout-Waggler für eine ganz langsam sinkende Köderpräsentation.

Angeltechnik: über den vermuteten Standort einer oder mehrerer Forellen hinwegwerfen und dann die Montage langsam bis zum vermuteten Standort hereinziehen. Da die Trota-F3 nicht zusätzlich beschwert wird, sinkt der Köder ganz langsam zum Standort der Forellen ab und wird schnell inhaliert.

Art-Nr.	Tragkr. g
79-60203	3+2
79-60204	4+2
79-60206	6+2
79-60208	8+2

Inh: 1Stk

### TROTA-F4 WEITWURF-POSE

Vorgebleite Forellenpose mit Schnurrinnenführung für das Fischen auf mittlere bis große Distanzen. Ideal bei welliger Oberfläche, denn sie kippt wie eine Boje und verleiht dem Köder zusätzliche Reize. Perfekt als Driftpose einzusetzen. Will man den Köder schneller absinken lassen, kann man die Pose zusätzlich noch mit Bleischrot oder einem BIG TROUT „Vetrini Ghost“ austarieren.

Art-Nr.	Tragkr. g
79-60303	3+2
79-60304	4+2
79-60306	6+2
79-60308	8+2

Inh: 1Stk



**NEW**

## SBIROLINO-STOPPER

Aus weichem Material gefertigt, das den Stopper rutschfest auf der Schnur fixiert. Erhältlich in klar und milchweiß.

Werden als Knotenschutz und Puffer in die Montagen eingebaut und dienen auch dazu Vetrinis in Position zu halten für besondere Einsatzgebiete. Sollten in jeder Forellentasche ausreichend vorhanden sein, denn eine Montage ohne Sbirolino-Stopper ist bei Spezialisten undenkbar.



transparent

Art-Nr.	Grösse	Inh.
79-50220	L	10Stk.
79-50221	XL	10Stk.
79-50222	XXL	10Stk.



weiss

Art-Nr.	Grösse	Inh.
79-50225	L	10Stk.
79-50226	XL	10Stk.
79-50227	XXL	10Stk.

## PUFFERPERLEN **NEW**

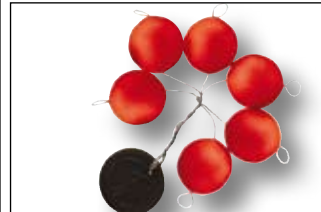
Unentbehrliches Zubehör um bei Montagen zu verhindern, dass einzelne Bauteile permanent und direkt aufeinander stossen und sich gegenseitig beschädigen und vor allem auch als Knotenschutz.



Art-Nr.	Ø mm	Inh.
79-50204	4mm	10Stk.
79-50206	6mm	10Stk.
79-50208	8mm	10Stk.

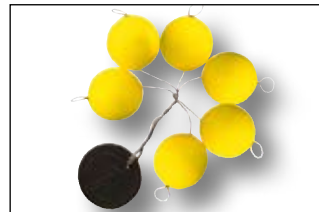
## TROUT-FLOATER AUFTRIEBSPILOTEN

Die auftriebsstarken Trout Floater werden wie ein Posenstopper auf die Schnur aufgezogen und lassen sich durch den integrierten Gummistopper fest auf dieser arretieren. Dienen als Bißanzeiger und Auftriebskugeln für zahlreiche Montagen. Je nach Lichtverhältnissen rot oder gelb verwenden, beim Oberflächenfischen mit dem milchig-weißen Sbirolino kommt der weiße Trout Floater zum Einsatz. Erhältlich in oval und rund.



Art.-Nr.	Größe		
79-50020	10.0 mm		
79-50022	12.0 mm		
79-50025	15.0 mm		

Inh: 6Stk



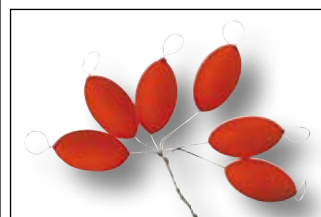
Art.-Nr.	Größe		
79-50030	10.0 mm		
79-50032	12.0 mm		
79-50035	15.0 mm		

Inh: 6Stk



Art.-Nr.	Größe		
79-50040	10.0 mm		
79-50042	12.0 mm		
79-50045	15.0 mm		

Inh: 6Stk



Art.-Nr.	Größe		
79-50060	4.7x10.0 mm		
79-50063	6.3x13.2 mm		

Inh: 6Stk



Art.-Nr.	Größe		
79-50070	4.7x10.0 mm		
79-50073	6.3x13.2 mm		

Inh: 6Stk



Art.-Nr.	Größe		
79-50080	4.7x10.0 mm		
79-50083	6.3x13.2 mm		

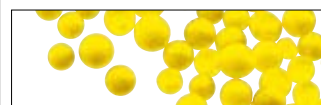
Inh: 6Stk

## POP-UP AUFTRIEBSKUGELN

Aus Styropor gefertigte Auftriebskugel in gemischten Größen. Lieferbar in rot, gelb und weiß. Universell zu verwenden um Ködern einen zusätzlichen Auftrieb zu verleihen.



Art.-Nr.			
79-50001			



Art.-Nr.			
79-50002			



Art.-Nr.			
79-50003			



**NEW**

## DREIFACH-FORELLENWIRBEL

Ein leidiges Thema beim Schleppfischen ist die Schnurverdrehung, die man nicht komplett verhindern kann. Würde man ohne Wirbel fischen oder montiert man einen ungeeigneten Wirbel, so kann man zusehen, wie sich die Schnur immer mehr verdreht, bis man praktisch nicht mehr werfen kann. Verhindern kann man Schnurverdrehung nicht komplett, aber man kann sie soweit im Griff halten, dass sie keine störende Rolle während des Fischens spielt. Die entscheidende Rolle spielt dabei der Wirbel – nur er ist in der Lage, Schnurverdrehungen nahezu zu neutralisieren. Wir produzieren unseren BIG TROUT Dreifach-Wirbel, der mit und ohne Karabiner erhältlich ist, auf modernsten Maschinen mit extrem geringen Fertigungstoleranzen um ein superleichtes Drehen zu garantieren. Die 3 Größen decken alles ab, was an Montagen beim Forellenfischen zum Einsatz kommt.

**Tragkraft**  
Größe 7 - 16kg  
Größe 8 - 11kg  
Größe 10 - 7kg

**NEW**



Art.-Nr.	Größe	Inh.		
79-50107	7	10Stk.		
79-50108	8	10Stk.		
79-50110	10	10Stk.		



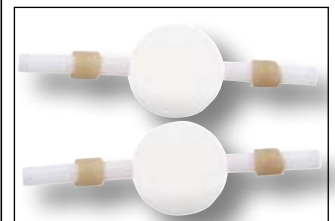
Art.-Nr.	Größe	Inh.		
79-50117	7	10Stk.		
79-50118	8	10Stk.		
79-50120	10	10Stk.		

## TROUT-FLOATER MIT FESTSTELLSTAB

Kommt vor allem bei Montagen für das Oberflächenfischen mit dem schwimmenden Sbirolino als Bißanzeiger zum Einsatz. Montage der Pilotkugel: Zuerst ein Stück Silikon-schlauch auf das Vorfach fädeln, danach die Pilotkugel und dann noch ein Stück Silikon-schlauch. Kunststoffstab durch das Loch der Pilotkugel schieben und auf beiden Seiten mit den Silikon-Schläuchen fixieren. Dank der milchigweißen Farbe ist die Pilotkugel für die Fische genauso schwer zu sehen wie der milchig-weiße Sbirolino, für den Angler aber ein sicherer Bißanzeiger. In 2 Größen lieferbar.

Inhalt: 2 Stück

**NEW**



Art.-Nr.	Größe		
79-50018	9.0 mm		
79-50019	12.0 mm		

# CORMORAN BIG TROUT



## BIG TROUT VORFACHHAKEN **NEW**

Speziell entwickelt für das Fischen auf Forellen. Die neu entwickelten, chemisch geschärften Haken haben extrem scharfe, langlebige Spitzen für ein ultraschnelles Eindringen. Speziell entwickelte Widerhaken unterstützen das schnelle Eindringen und garantieren einen sicheren Halt. Alle BIG TROUT Vorfachhaken sind aus „Hi-Carbon Steel“ Stahl gefertigt. Ein neu entwickeltes Härteverfahren, das auch unsere CGS-Haken auszeichnet, erhöht die Verwindungsfestigkeit und Bruchresistenz und garantiert die Schärfe der Spitze auch nach vielen gefangenen Fischen. Die BIG TROUT Vorfachhaken sind sorgfältig handgebunden und jeder Knoten ist sicherheitsgetestet.



### BIG TROUT 79-7002N

Klassischer Forellenhaken, Farbe nickel-silber. Gebunden an ein transparentes, 70cm langes Vorfach. Universell zu fischen.  
Inhalt: 10 Vorfachhaken



Art.-Nr.	Hakgr.	Ømm	
79-7002N4	4	0.25	
79-7002N6	6	0.22	
79-7002N8	8	0.20	
79-7002N10	10	0.18	
79-7002N12	12	0.16	

### BIG TROUT 79-7000R

Besonders starker Sbirolinohaken mit 200cm langem, transparenten Vorfach für eine perfekte, aktive Köderpräsentation. Speziell entwickelt für das Schleppangeln mit Sbirolinos, Bombardas und Trematrotas. Universell zu verwenden, ob für Forellenteig oder Naturköder.  
Inhalt: 10 Vorfachhaken



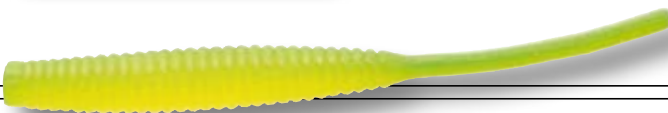
Art.-Nr.	Hakgr.	Ømm	
79-7000R6	6	0.25	
79-7000R8	8	0.22	
79-7000R10	10	0.20	
79-7000R12	12	0.18	

### BIG TROUT 79-7001TIN

Mittelstarker Sbirolinohaken, Farbe titanium-nickel. Gebunden an ein transparentes, 150cm langes Vorfach. Speziell entwickelt für das Schleppangeln mit Sbirolinos, Bombardas und Trematrotas. Universell zu verwenden, ob für Forellenteig oder Naturköder.  
Inhalt: 10 Vorfachhaken



Art.-Nr.	Hakgr.	Ømm	
79-7001TIN6	6	0.22	
79-7001TIN8	8	0.20	
79-7001TIN10	10	0.18	
79-7001TIN12	12	0.16	



**NEW**

## BIG TROUT FORELLENKÖDER

Speziell entwickelt für das Forellenfischen. Gefertigt aus einem reißfesten und weichen Softkunststoff. Werden in einer wiederverschließbaren Kunststofftüte geliefert.



### BIG TROUT SPEARTAIL



Art.-Nr.	Länge	Inh.	
79-80001	3.5 cm	8 Stk.	



Art.-Nr.	Länge	Inh.	
79-80002	3.5 cm	8 Stk.	



Art.-Nr.	Länge	Inh.	
79-80003	3.5 cm	8 Stk.	



Art.-Nr.	Länge	Inh.	
79-80004	3.5 cm	8 Stk.	



Art.-Nr.	Länge	Inh.	
79-80005	3.5 cm	8 Stk.	

### BIG TROUT PADDLETAIL



Art.-Nr.	Länge	Inh.	
79-80011	3.0 cm	8 Stk.	



Art.-Nr.	Länge	Inh.	
79-80012	3.0 cm	8 Stk.	



Art.-Nr.	Länge	Inh.	
79-80013	3.0 cm	8 Stk.	



Art.-Nr.	Länge	Inh.	
79-80014	3.0 cm	8 Stk.	



Art.-Nr.	Länge	Inh.	
79-80015	3.0 cm	8 Stk.	

### BIG TROUT PINTAIL



Art.-Nr.	Länge	Inh.	
79-80021	4.7 cm	8 Stk.	



Art.-Nr.	Länge	Inh.	
79-80022	4.7 cm	8 Stk.	



Art.-Nr.	Länge	Inh.	
79-80023	4.7 cm	8 Stk.	



Art.-Nr.	Länge	Inh.	
79-80024	4.7 cm	8 Stk.	



Art.-Nr.	Länge	Inh.	
79-80025	4.7 cm	8 Stk.	